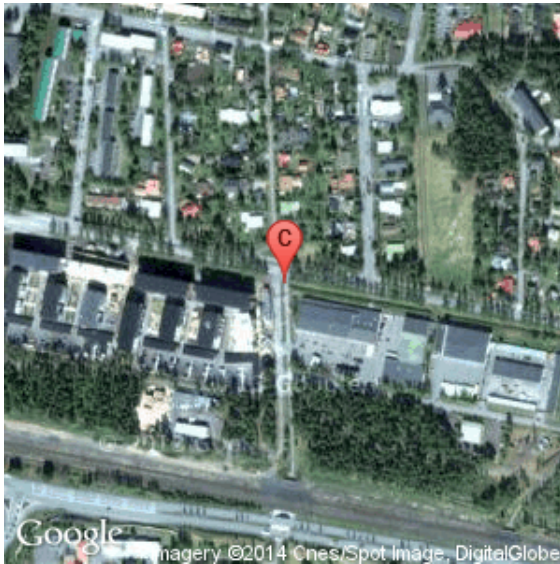


Yhteenvetoraportti (3.1.2011 - 25.12.2011)



Mittauspiste	R108, Paulaharjuntie - Tarmontie		
Laitteiden määrä	1 kpl	Laitteiden tyyppi	EcoCounter

	Liikenne- määrä yhteensä:	KVL	Vilkkain kuukausi (KVL)	Vilkkain viikonpäivä (KVL)	Suunta- jakauma
JK	0	0	Tammikuu (0)	Sunnuntai (0)	0 / 0
PP	488836	1369	Syyskuu (1929)	Keskiviikko (1695)	45 / 55
Kaikki	488836	1369	Syyskuu (1929)	Keskiviikko (1695)	45 / 55

Vuoden viikkomäärät

Vuodessa on 52 viikkoa, joista valmistuneita on 51 kpl. Näistä hyväksytty 51 kpl, hylätty 0 kpl ja käsittelemättä 0 kpl. Vuodesta laskentadata puuttuu yhteensä 1 viikolta.

Kausien ajankohdat

Kevät: 1.3 - 14.5, Kesä: 15.5 - 15.9, Syksy: 16.9 - 30.11, Talvi: 1.12 - 28.2

Raportista käyttäjän pois jättämät päivät

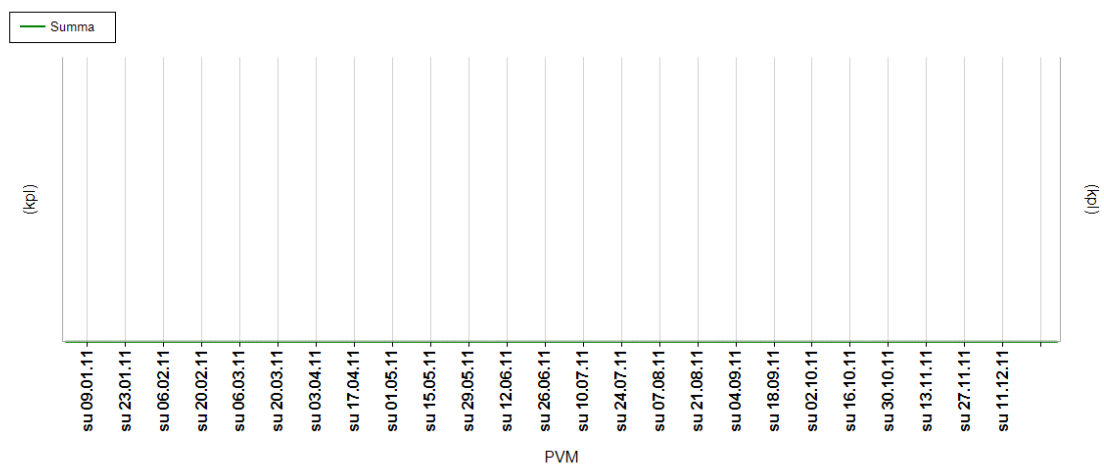
-

Muuta

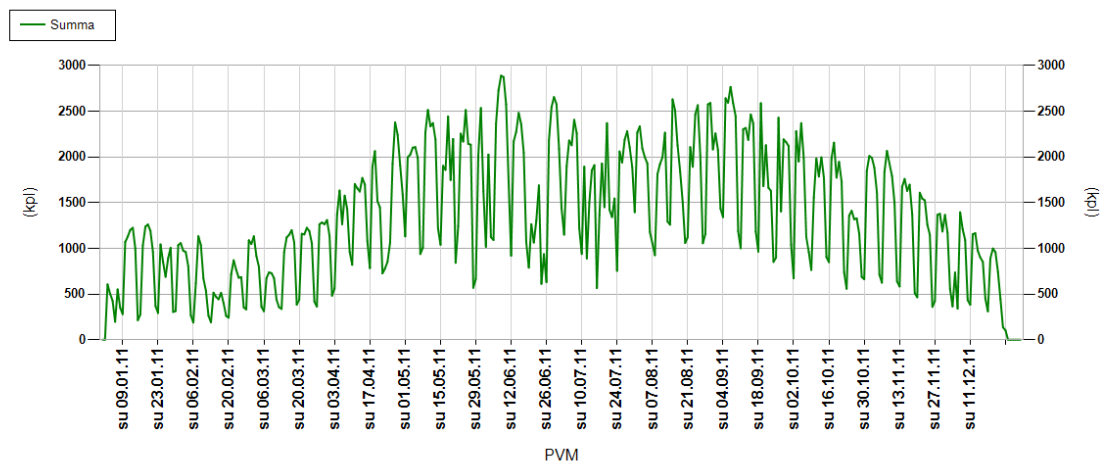
Yllä olevasta tunnuslukutaulusta sekä kuukausi, viikonpäivä ja tuntivaihtelu kuvaajista on jätetty pois päivät joissa liikennemäärä on nolla. Data on koottu ainoastaan hyväksytyistä viikoista.

Päivän keskimääräinen liikennemäärä

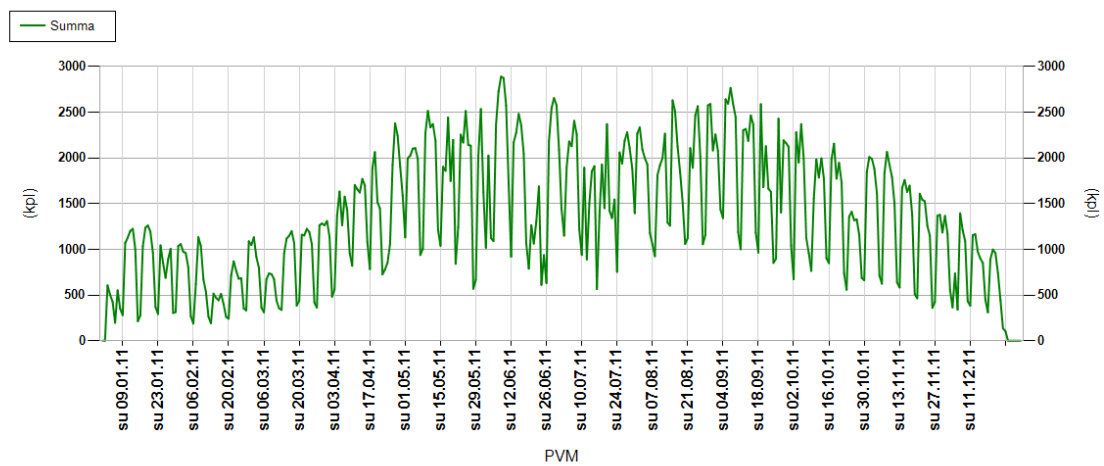
Jalankulkijat



Pyöräilijät

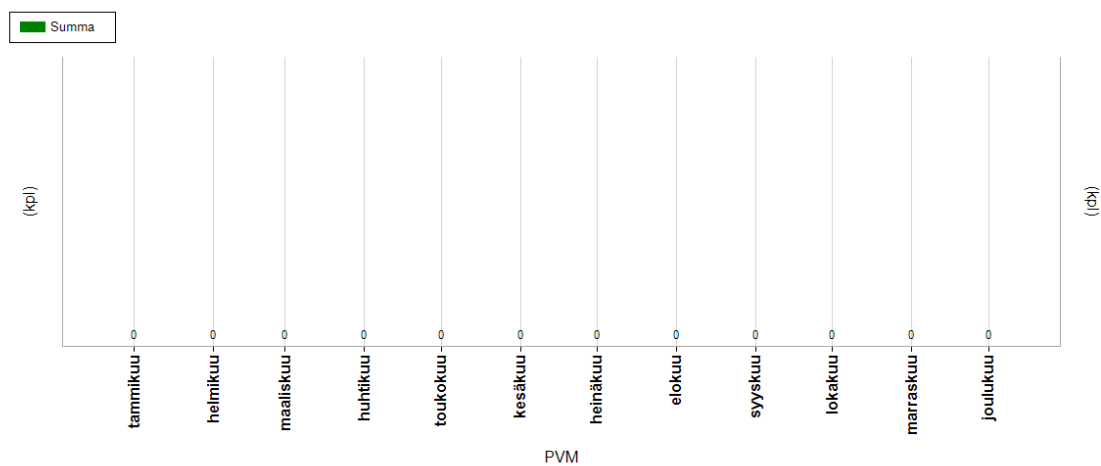


Kaikki kulkijat

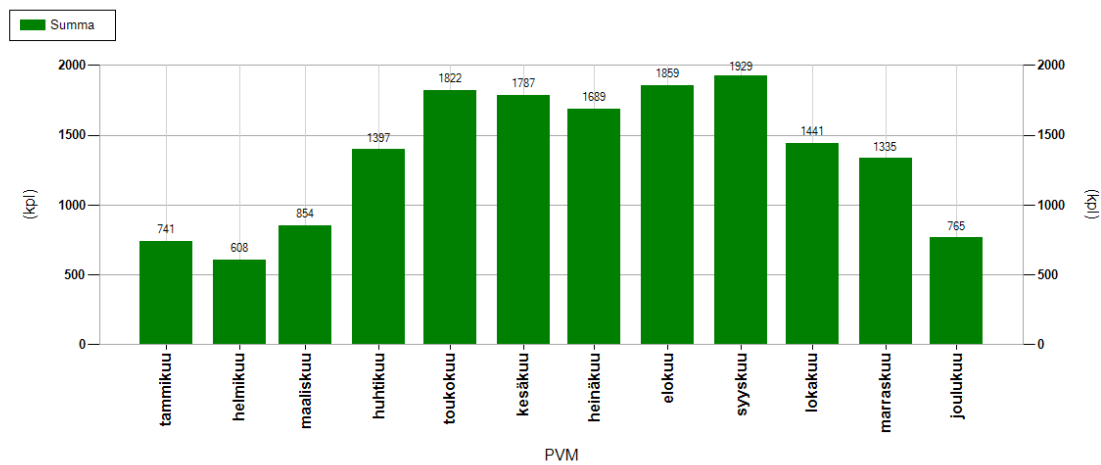


Päivän keskimääräinen liikennemäärä kuukausittain

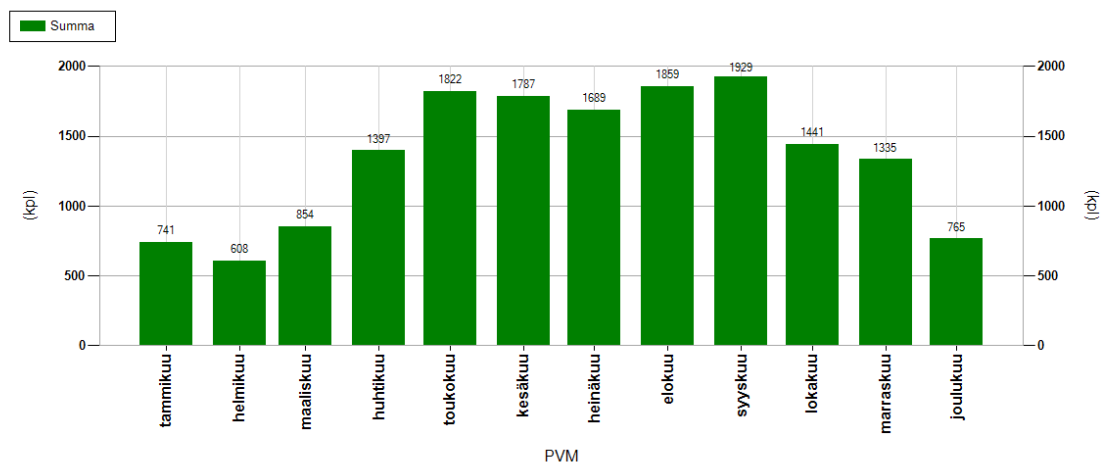
Jalankulkijat



Pyöräilijät

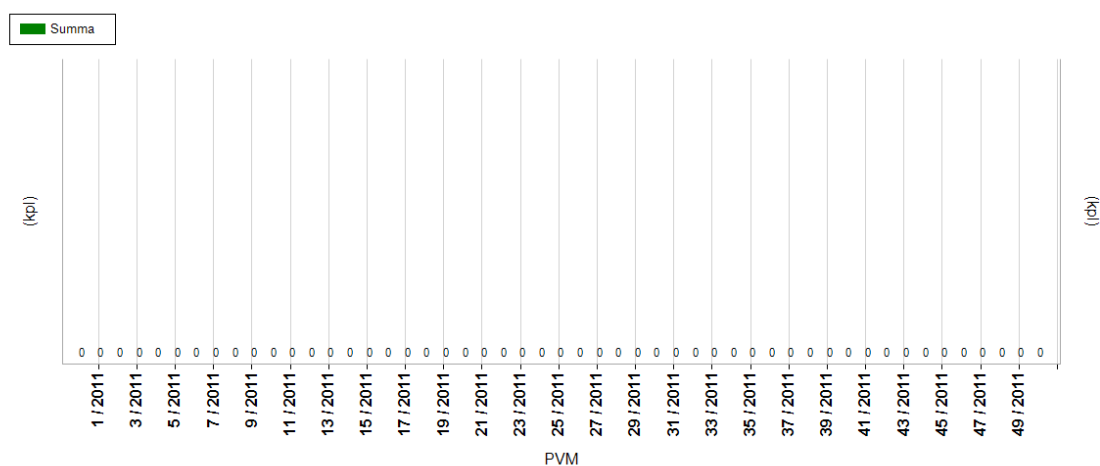


Kaikki kulkijat

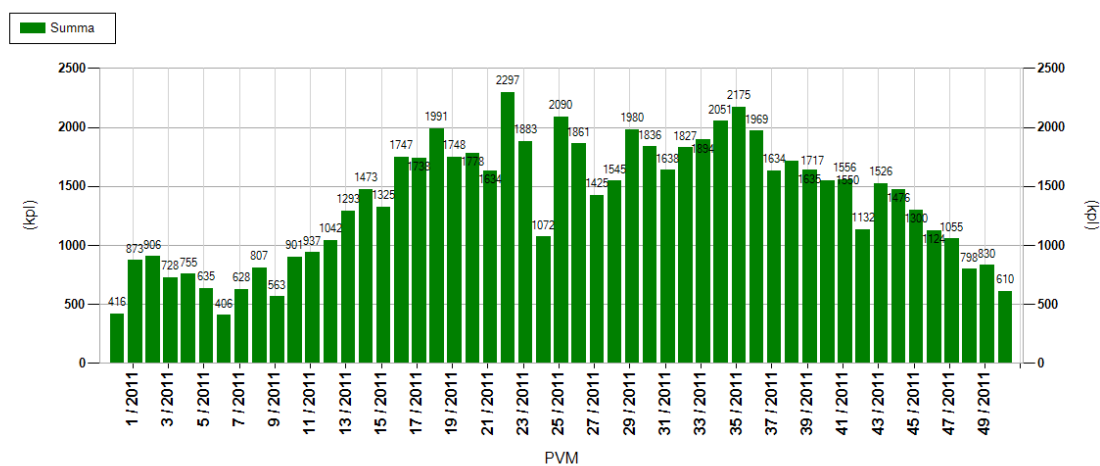


Päivän keskimääräinen liikennemäärä viikoittain

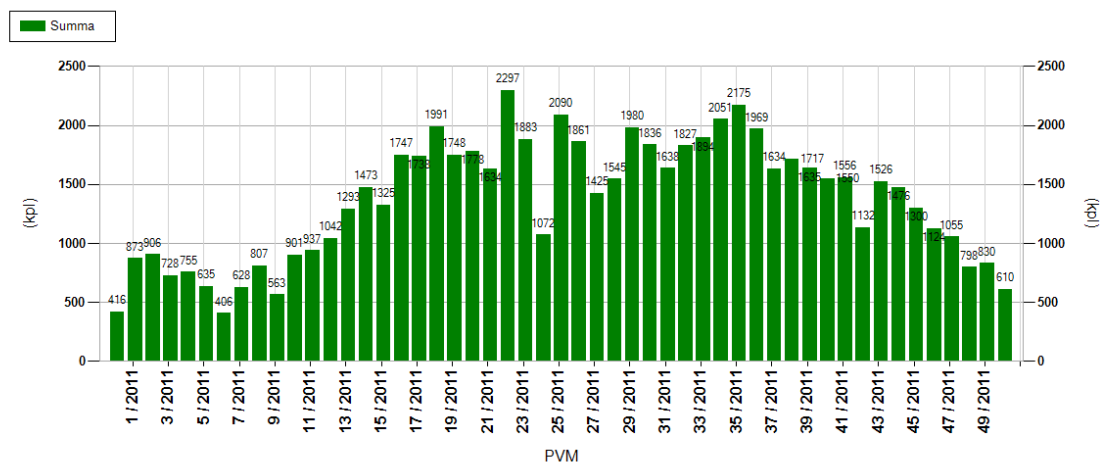
Jalankulkijat



Pyöräilijät

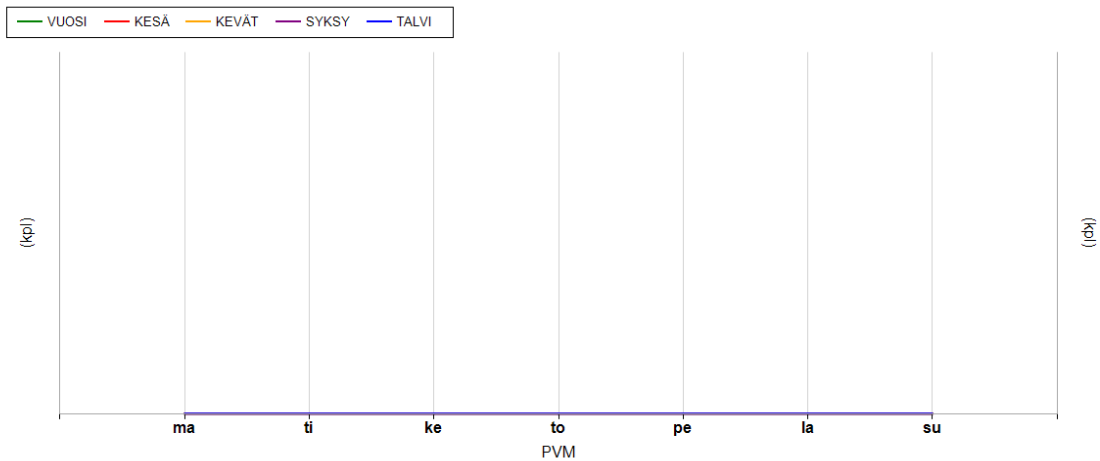


Kaikki kulkijat

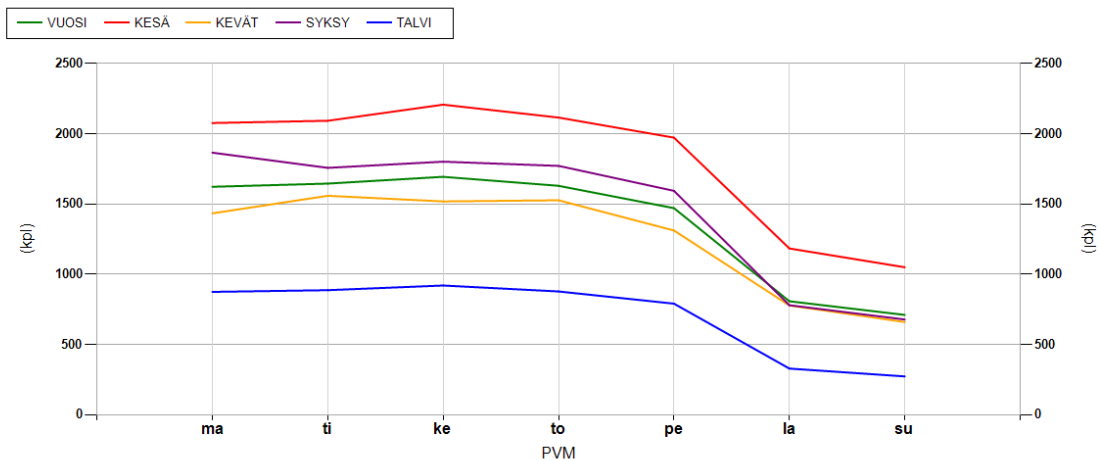


Viikonpäivävaihtelu eri kausina

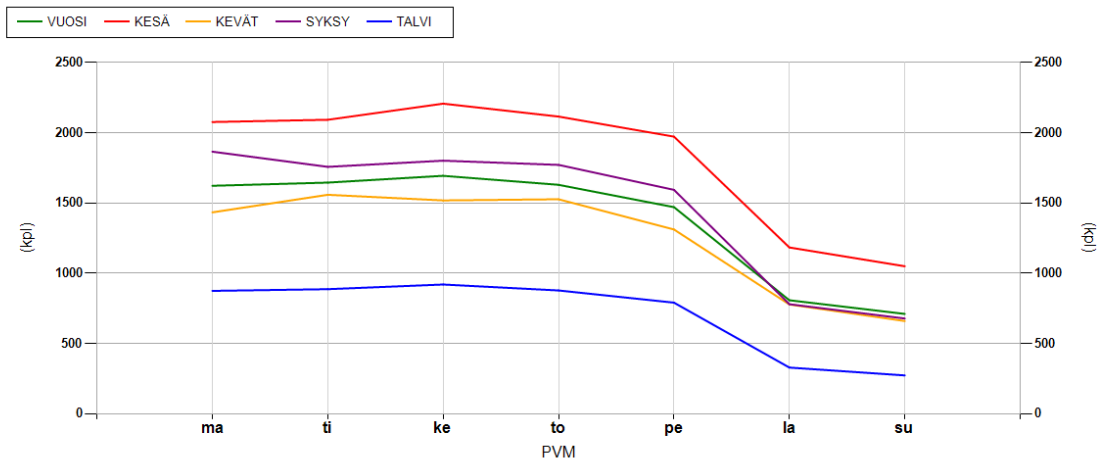
Jalankulkijat



Pyöräilijät

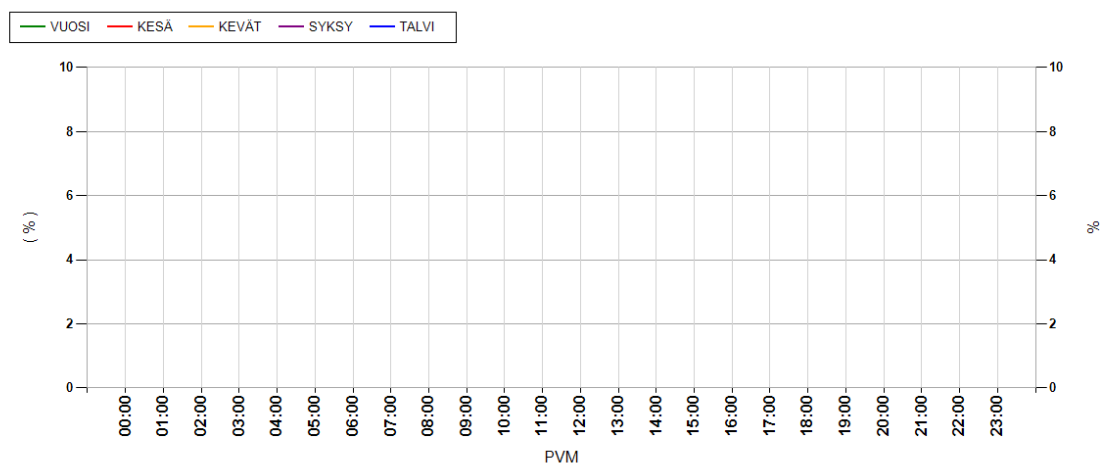


Kaikki kulkijat

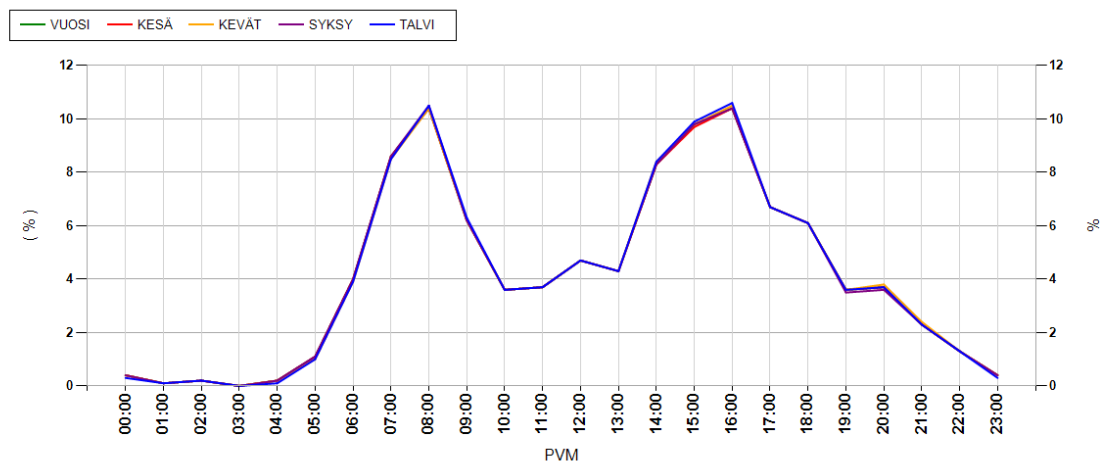


Liikenteen tuntivaihtelu (% päivän liikennemäärästä)

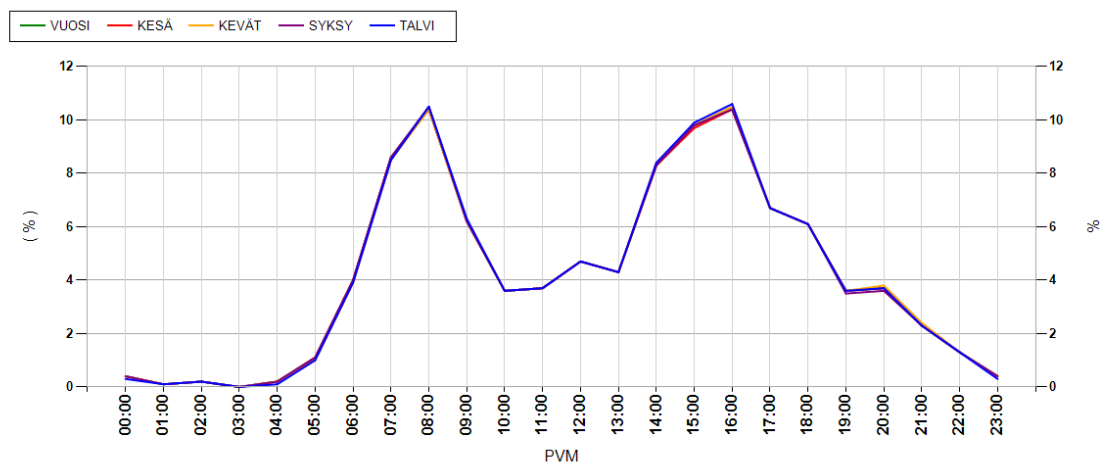
Jalankulkijat



Pyöräilijät

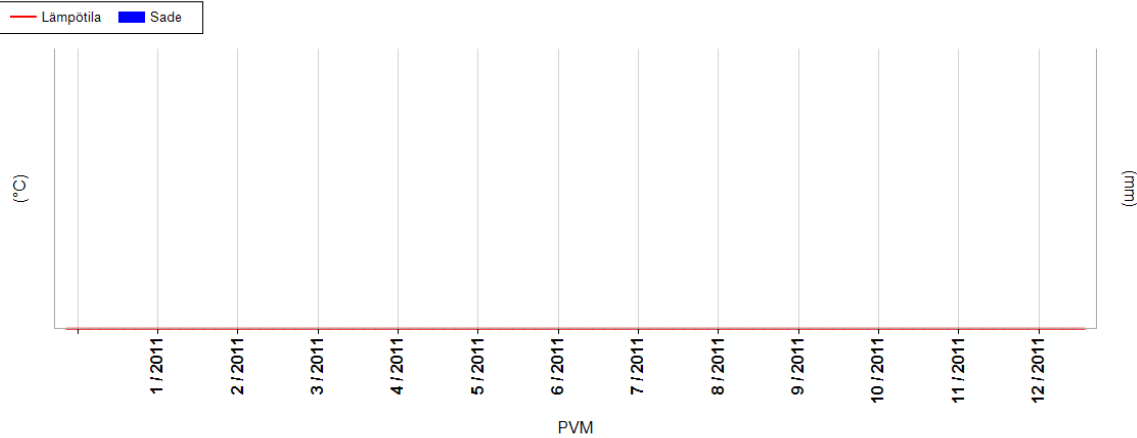


Kaikki kulkijat

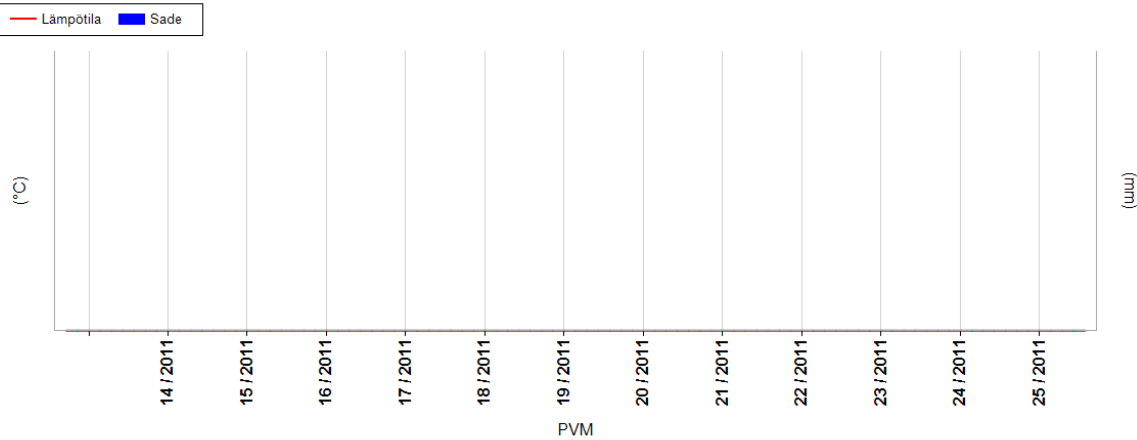


Sää

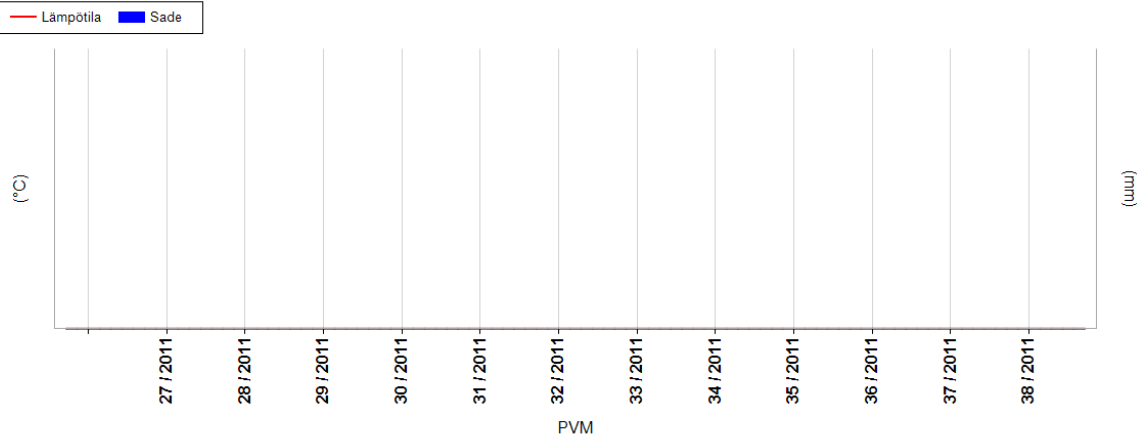
Tammikuu - Maaliskuu



Huhtikuu - Kesäkuu



Heinäkuu - Syyskuu



Lokakuu - Joulukuu

