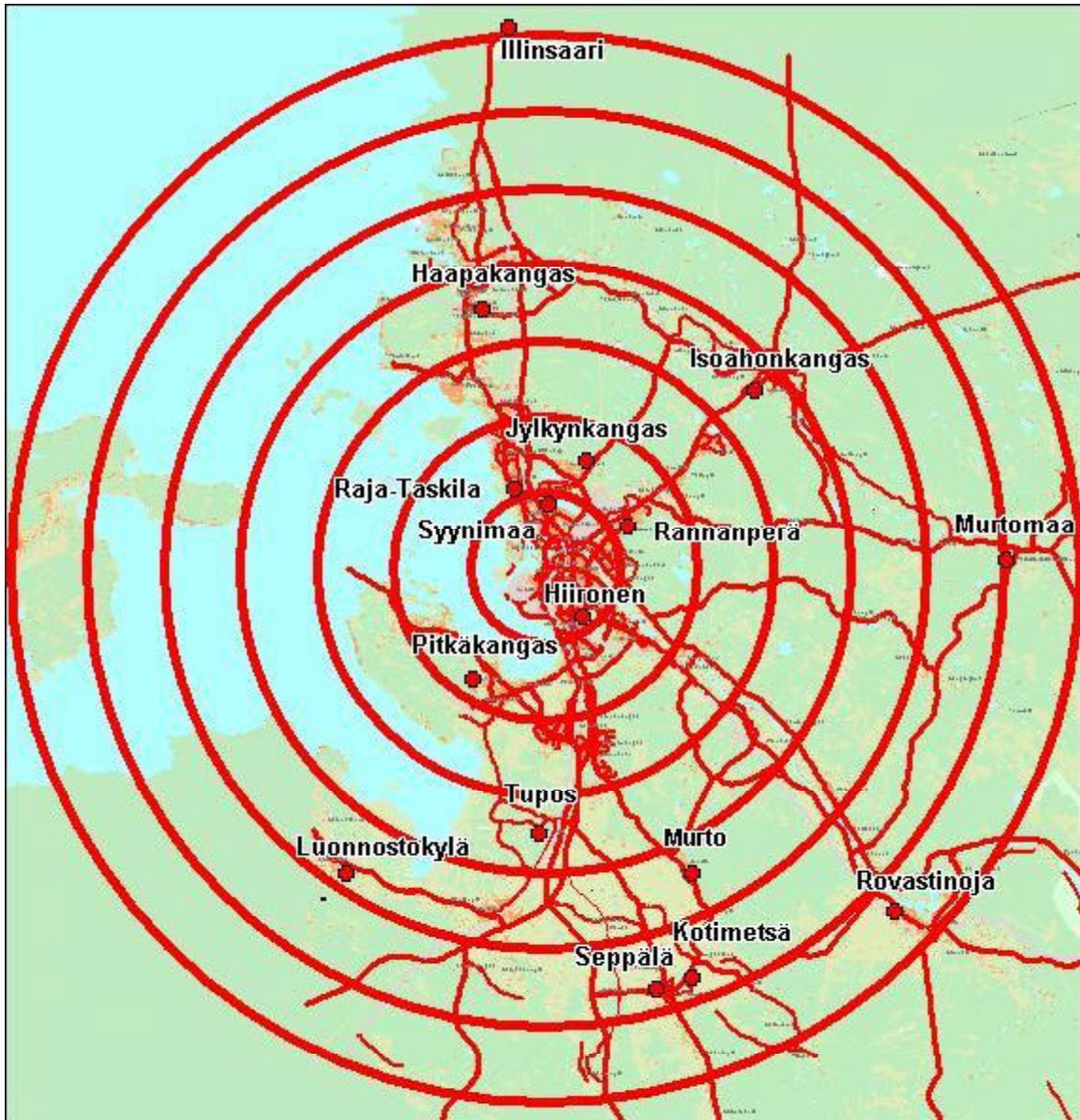


Asuinalueiden matkatuotoskortit

OHJE:

1. Klikkaa asuntoalueen nimeä siirtyäksesi kohteen matkatuotoskortin ensimmäiselle sivulle.
2. Matkatuotoskortista voi palata alkuun klikkaamalla linkkiä kohteen nimessä.

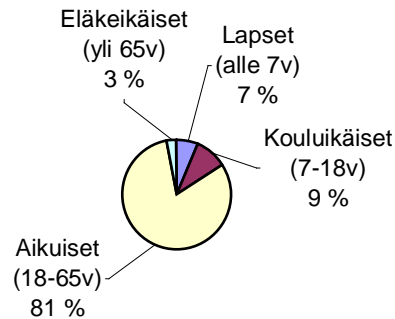


Karttapohja © Oulun kaupunki, Kartastopalvelut

SYYNIMAA

Oulu

Toimiala: Asuntoalue (rivi- ja omakotitaloja)
 Laskenta-aika: Konelaskenta Tiistai 3.10.2006
 Sää: Pilvinen, vesisadetta, lämpötila 6–10 °C
 Asukkaita: 1022 asukasta (syyskuu 2005)
 Ikäjakautuma:



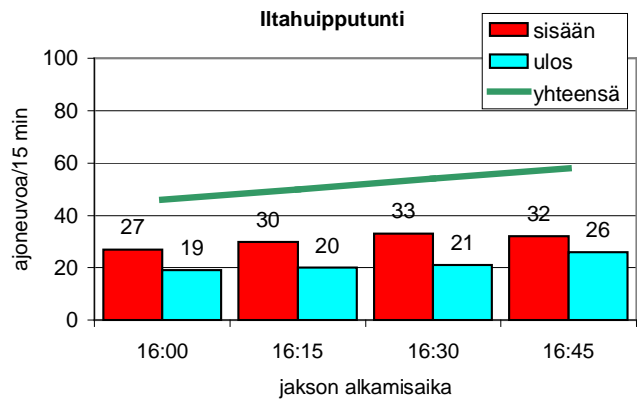
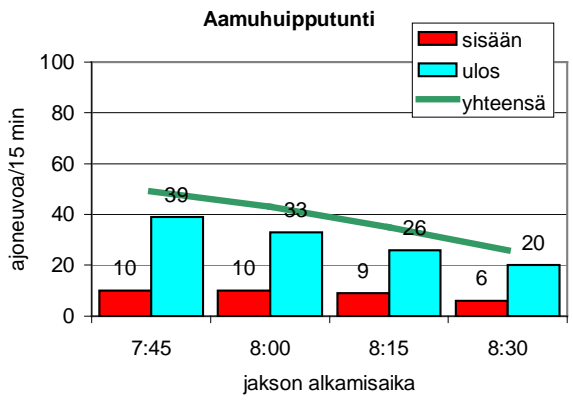
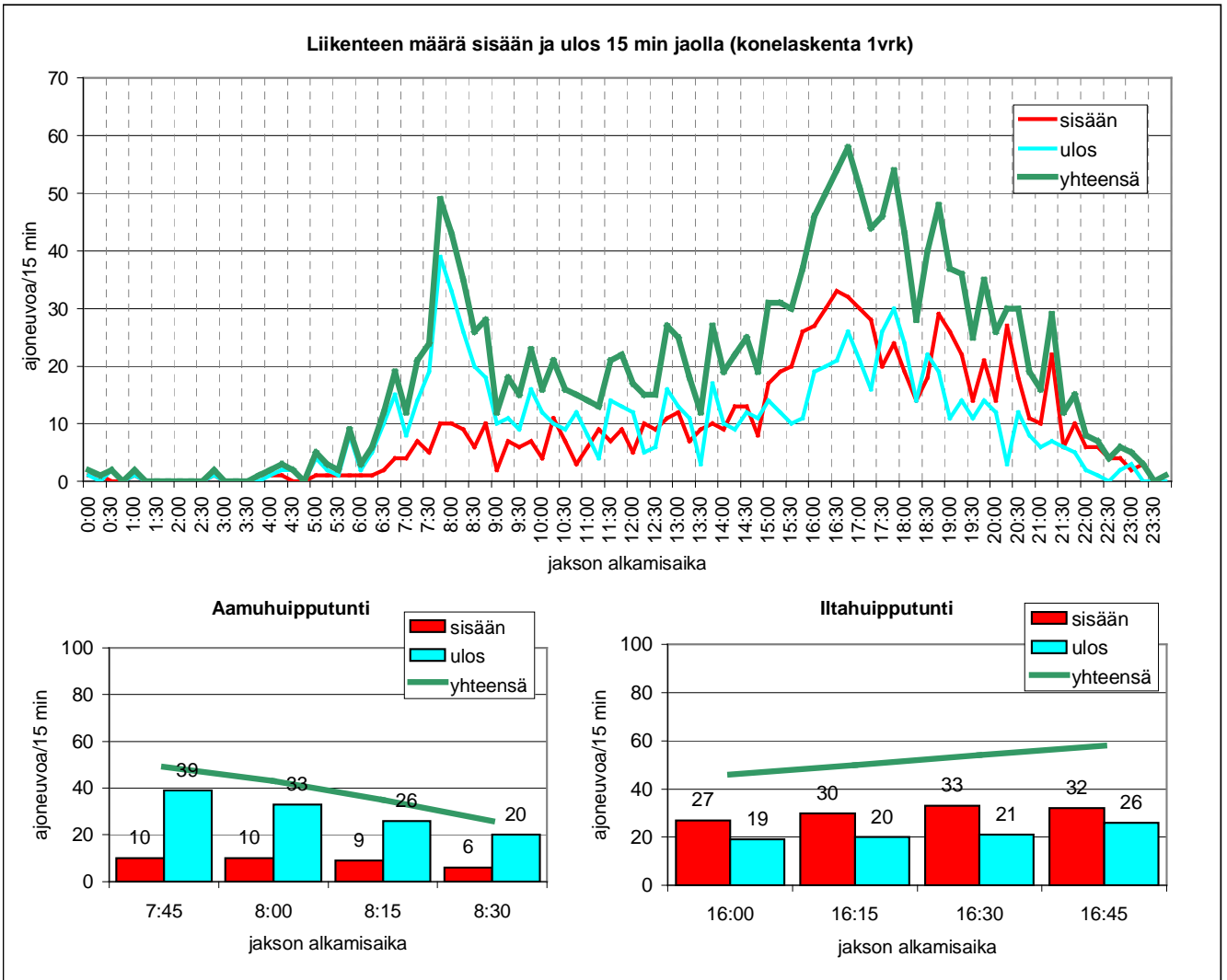
Etäisyys keskustasta: n. 4,7 km

Lisätietoja: Laskuri oli sijoitettu Syynimaantien alkuun. Alueella on Syynimaan päiväkotiki sekä elintarvikekioski. Aluetta palvelevat seutuliikenteen linjat nro 19, 22, 24 ja 27 Alakyläntiellä. Vuoroja on arkipäivänä yhteensä 62 etelään ja 64 pohjoiseen.



Karttopohjat © Oulun kaupunki, Kartastopalvelut

--- Laskenta-alueen raja
 — Konelaskentapoikkileikkaus



Moottoriajoneuvoliikenne klo 00:00-24:00

Yht.	
Sisään	887
Ulos	909

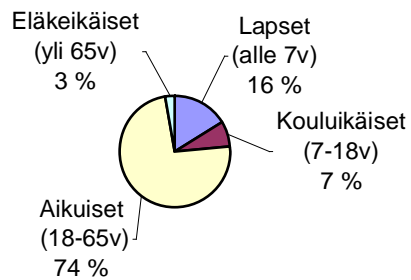
	Aamu klo 7-9		HTK	
	klo	sisään		ulos
Huipputunti	07:45 - 08:45	35	118	
Max 15 min huipputunnissa	07:45 - 08:00	10	39	0,78

	Iltä klo 15-17		HTK	
	klo	sisään		ulos
Huipputunti	16:00 - 17:00	122	86	
Max 15 min huipputunnissa	16:45 - 17:00	32	26	0,90

HIIRONEN

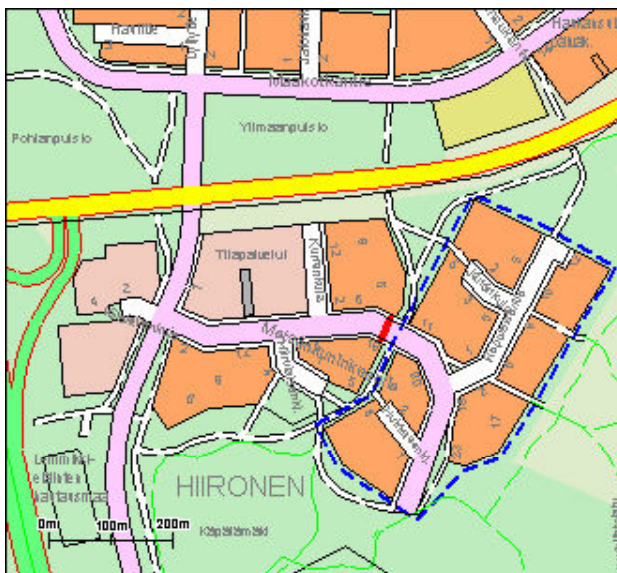
Oulu

Toimiala: Asuntoalue (kerrostaloja)
 Laskenta-aika: Konelaskenta Torstai 28.9.2006
 Sää: Pilvinen, vesisadetta ja lämpötila 2–8 °C
 Asukkaita: 826 asukasta (syyskuu 2005)
 Ikäjakama:



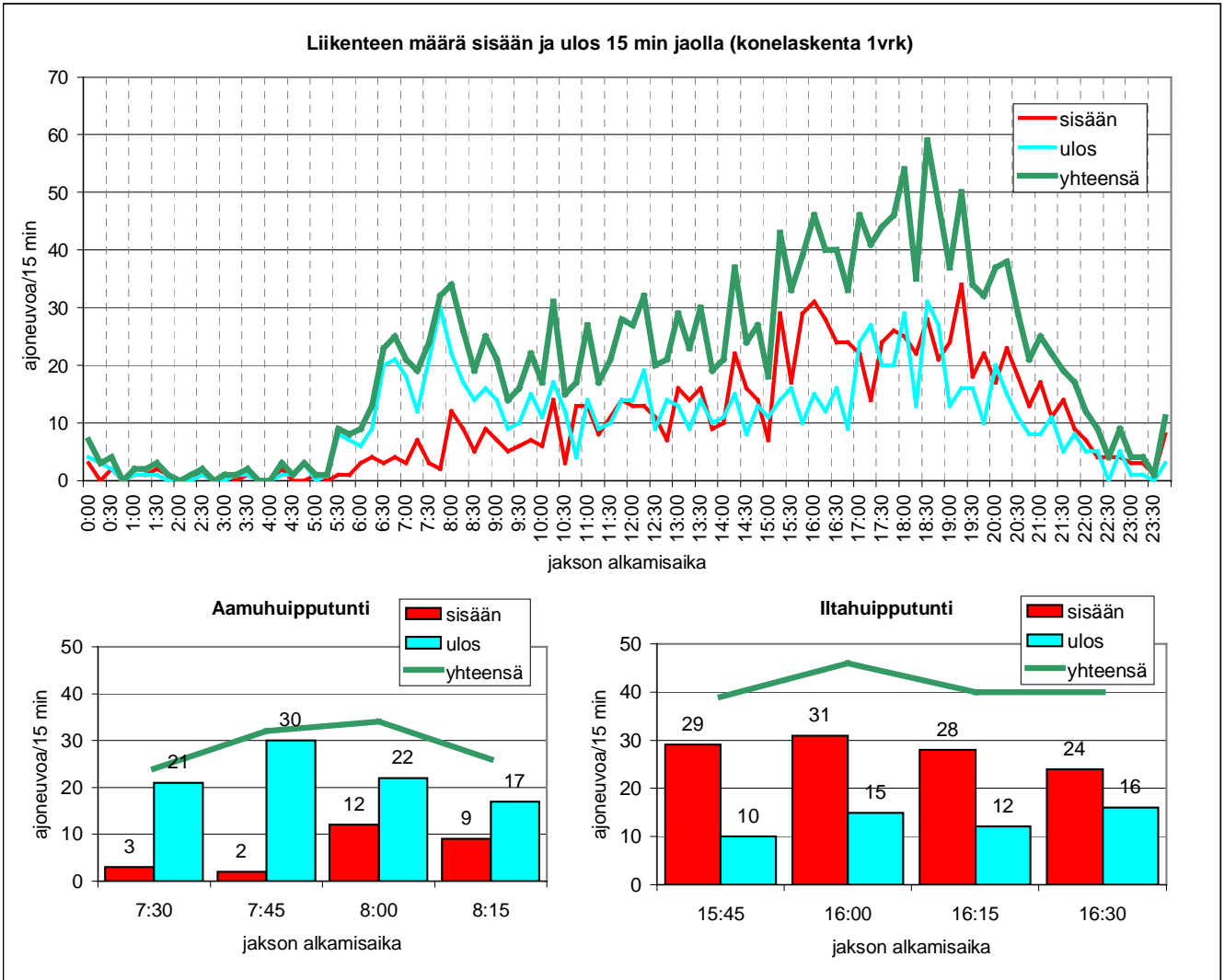
Etäisyys keskustasta: n. 5,7 km

Lisätietoja: Laskurin sijoituspaikka oli Metsäkuninkaantiellä. Seutuliikenteen linja nro 24 käy kääntymässä Metsäkuninkaantien päässä 10 kertaa vuorokaudessa.



Karttopohjat © Oulun kaupunki, Kartastopalvelut

- - - - - Laskenta-alueen raja
- Konelaskentapoikkileikkaus



Mootoriajoneuvoliikenne klo 00:00-24:00

Yht.	
Sisään	976
Ulos	985

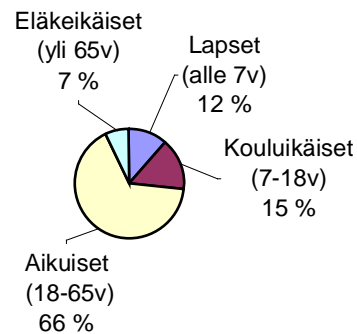
	Aamu klo 7-9			HTK
	klo	sisään	ulos	
Huipputunti	07:30 - 08:30	26	90	
Max 15 min huipputunnissa	08:00 - 08:15	12	22	0,85

	Iltä klo 15-17			HTK
	klo	sisään	ulos	
Huipputunti	15:45 - 16:45	112	53	
Max 15 min huipputunnissa	16:00 - 16:15	31	15	0,90

RAJA-TASKILA

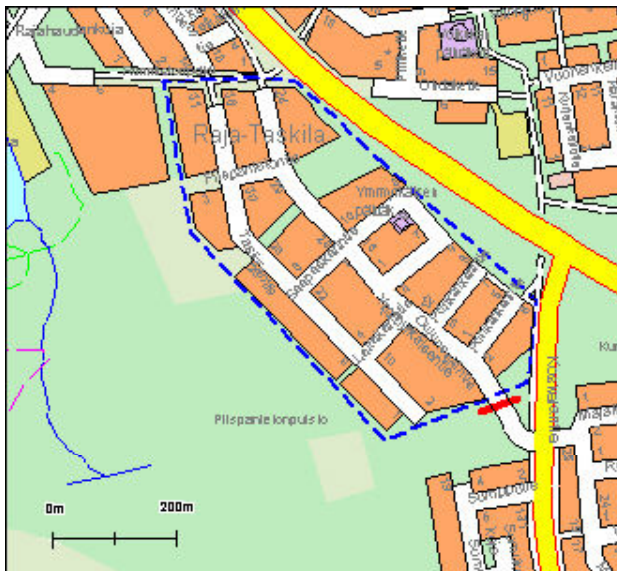
Oulu

Toimiala: Asuntoalue
 Laskenta-aika: Konelaskenta Keskiviikko 4.10.2006
 Sää: Pilvinen ja lämpötila 8–11 °C
 Asukkaita: 430 asukasta (syyskuu 2005)
 Ikäjakautuma:



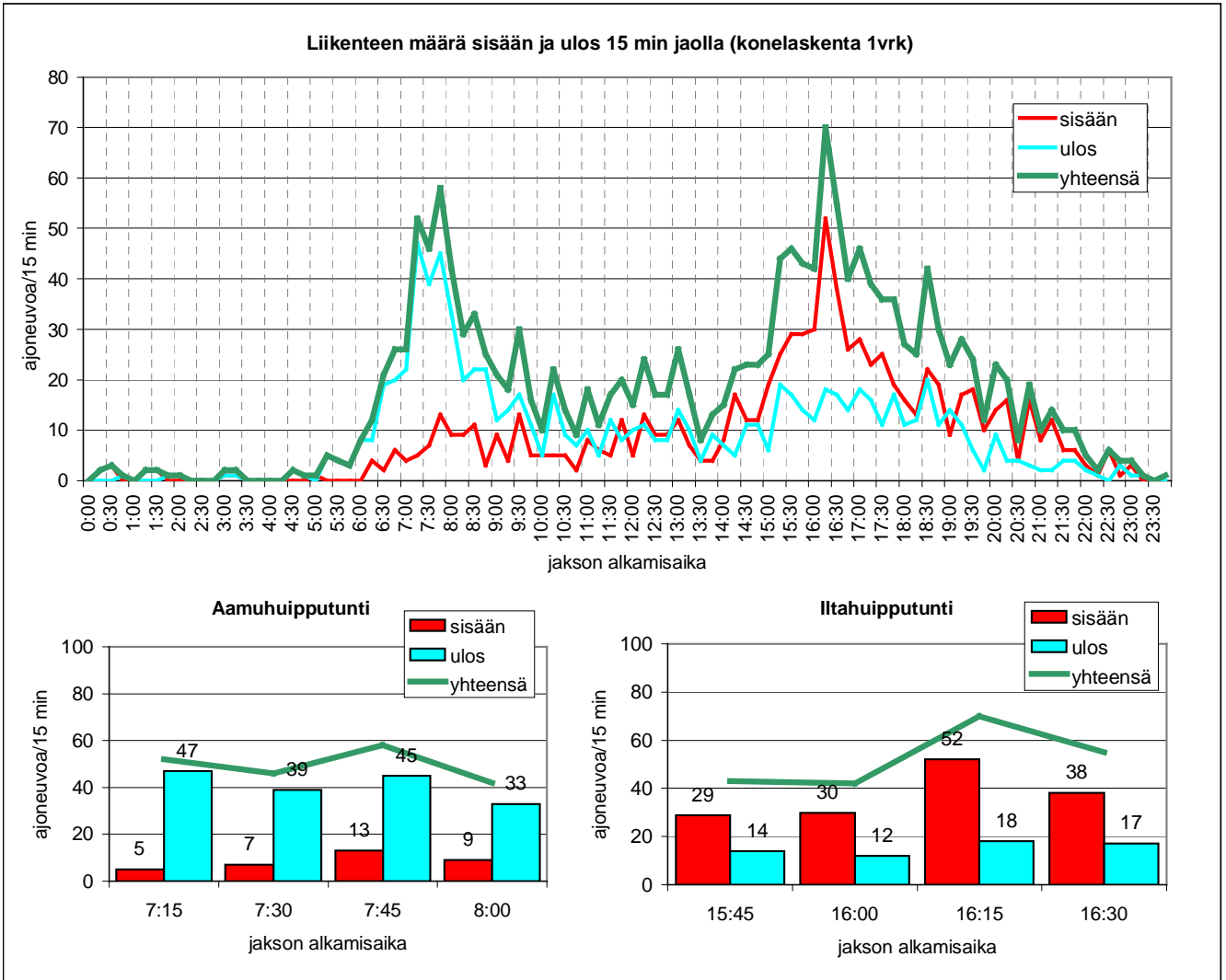
Etäisyys keskustasta: n. 6,6 km

Lisätietoja: Laskuri oli sijoitettu Oulunseläntien alkuun. Laskenta-alueella on Ymmyrkäisen päiväkoti ja grilliravintola. Paikallisliikenteen linjat nro 1, 3, 20, 22, 24, 30, 32, 50 ja 59 kulkevat Haukiputaantiellä. Yhteensä vuoroja tulee arkivuorokautena etelään 152 ja pohjoiseen 150.



Karttaphjat © Oulun kaupunki, Kartastopalvelut

----- Laskenta-alueen raja
 ————— Konelaskentapoikkileikkaus

**Mootoriajoneuvoliikenne klo 00:00-24:00**

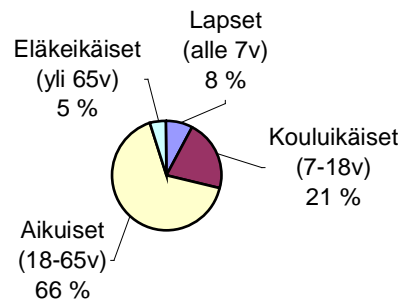
Yht.	
Sisään	840
Ulos	866

	Aamu klo 7-9			HTK	Iltä klo 15-17			
	klo	sisään	ulos		klo	sisään	ulos	
Huipputunti	07:15 - 08:15	34	164		15:45 - 16:45	149	61	
Max 15 min huipputunnissa	07:45 - 08:00	13	45	0,85	16:15 - 16:30	52	18	0,75

RANNANPERÄ

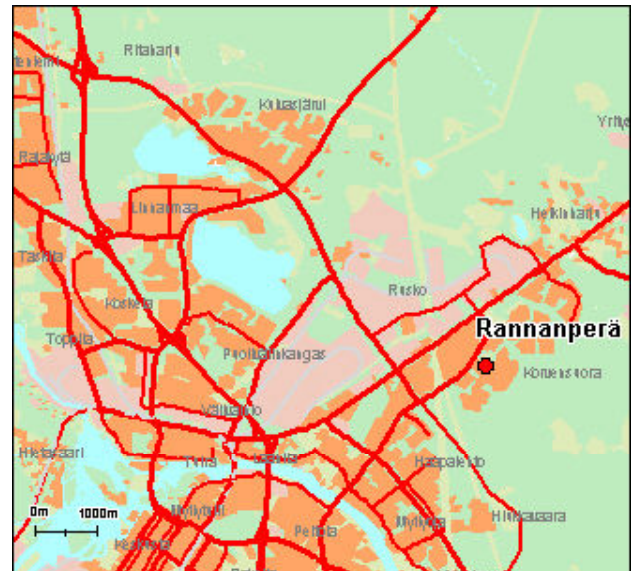
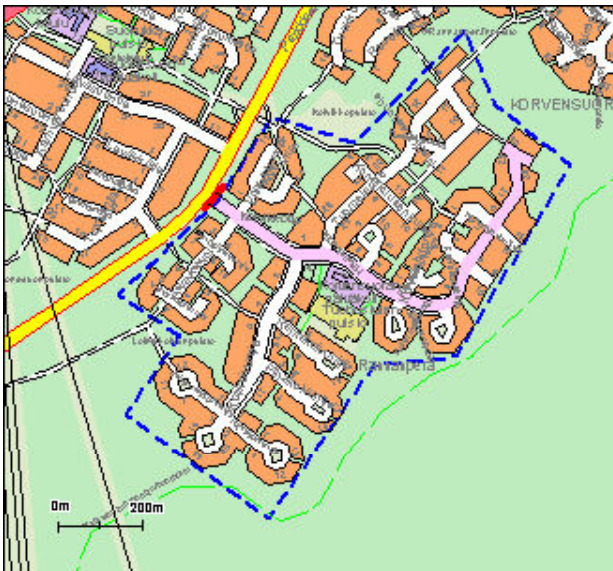
Oulu

Toimiala: Asuntoalue (omakotitaloja)
 Laskenta-aika: Konelaskenta Tiistai 24.10.2006 (koululaisten syyslomaviikko)
 Sää: Pilvinen, lumisadetta ja lämpötila -3–1 °C
 Asukkaita: 862 asukasta (syyskuu 2005)
 Ikäjakauma:



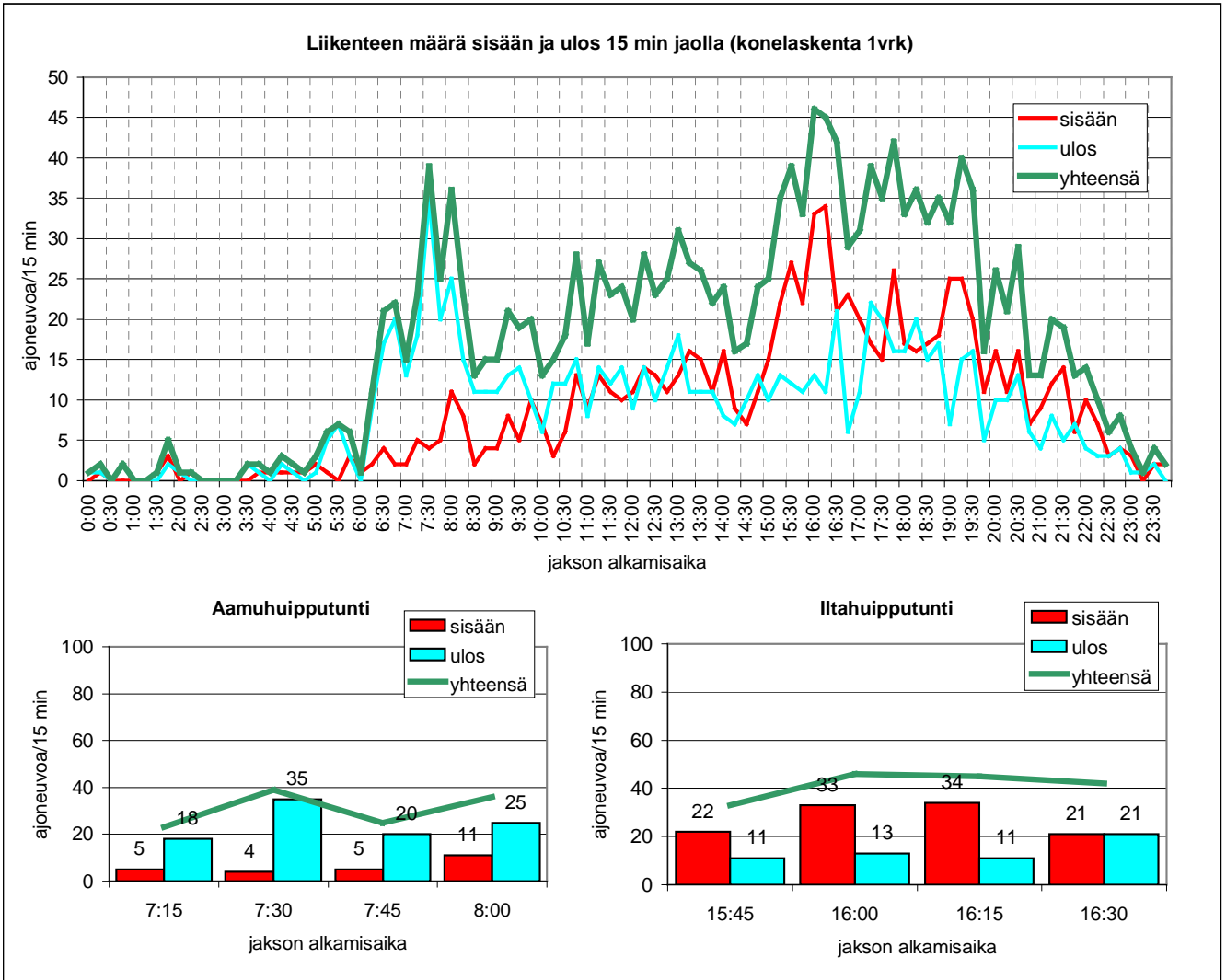
Etäisyys keskustasta: n. 7,0 km

Lisätietoja: Laskuri oli sijoitettu Koivikkotielle. Laskenta-alueella on Korvensuoran päiväkoti ja Oulunsuun nuorisoseura ry:n tilat. Lähimmät bussilinjat nro 9, 21 ja 29 kulkevat Parkkisenkankaantiellä, josta kulkee arkivuorokautena 44 bussia länteen ja 43 bussia itään.



Karttaphjat © Oulun kaupunki, Kartastopalvelut

--- Laskenta-alueen raja
 — Konelaskentapoikkileikkaus

**Mootoriajoneuvoliikenne klo 00:00-24:00**

Yht.	
Sisään	859
Ulos	858

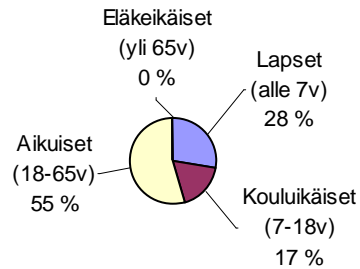
	Aamu klo 7-9			HTK
	klo	sisään	ulos	
Huipputunti	07:15 - 08:15	25	98	
Max 15 min huipputunnissa	07:30 - 07:45	4	35	0,79

	Iltä klo 15-17			HTK
	klo	sisään	ulos	
	15:45 - 16:45	110	56	
	16:00 - 16:15	33	13	0,90

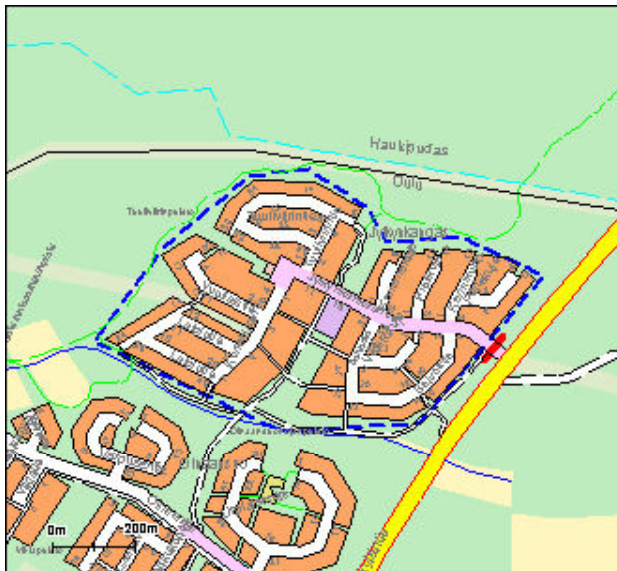
JYLKYNKANGAS

Oulu

Toimiala: Asuntoalue (omakotitaloja)
 Laskenta-aika: Konelaskenta Tiistai 31.10.2006
 Sää: Aurinkoinen ja lämpötila -14– -6 °C
 Asukkaita: 1155 asukasta (joulukuu 2006)
 Ikäjakautuma:

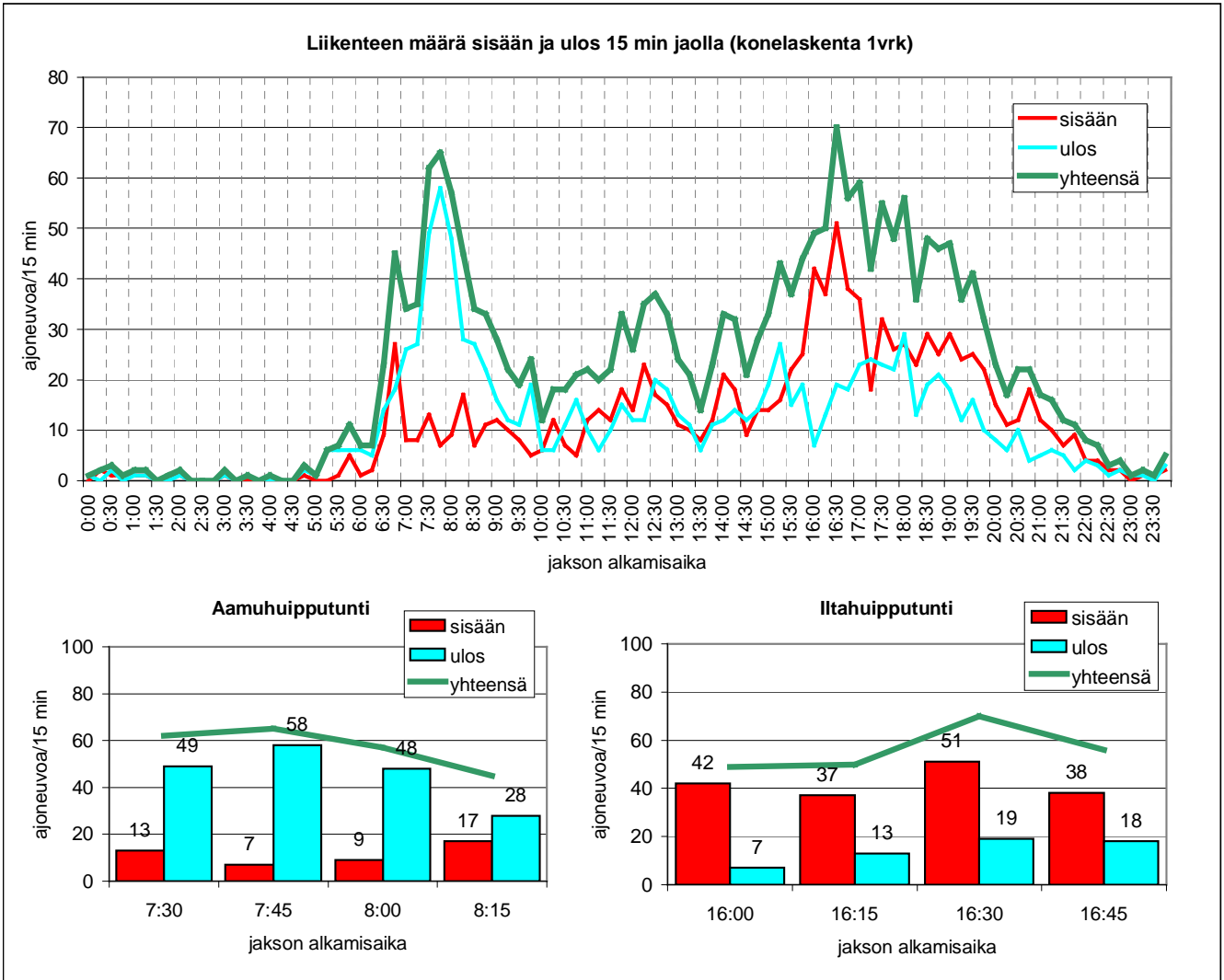


Etäisyys keskustasta: n. 9,2 km
 Lisätietoja: Laskuri oli sijoitettu Jylkynkankaantien alkuun. Jylkynkankaalle tuo perille paikallisbussi nro 4 vuorokaudessa 33 kertaa. Jylkynkankaan asukasmäärä oli nousussa laskentahetkellä. Syyskuussa 2005 alueella oli 735 asukasta.



Karttapohjat © Oulun kaupunki, Kartastopalvelut

- - - - Laskenta-alueen raja
- Konelaskentapoikkileikkaus



Mootoriajoneuvoliikenne klo 00:00-24:00

Yht.	
Sisään	1100
Ulos	1078

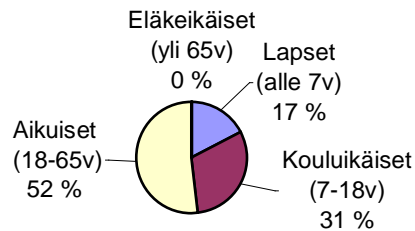
Aamu klo 7-9				
	klo	sisään	ulos	HTK
Huipputunti	07:30 - 08:30	46	183	
Max 15 min huipputunnissa	07:45 - 08:00	7	58	0,88

Iltä klo 15-17				
	klo	sisään	ulos	HTK
	16:00 - 17:00	168	57	
	16:30 - 16:45	51	19	0,80

PITKÄKANGAS

Oulunsalo

Toimiala: Asuntoalue (rivi- ja omakotitaloja)
 Laskenta-aika: Konelaskenta Torstai 19.10.2006
 Sää: Pilvinen ja lämpötila -5–2 °C
 Asukkaita: 487 asukasta (syyskuu 2005)
 Ikäjakautuma:



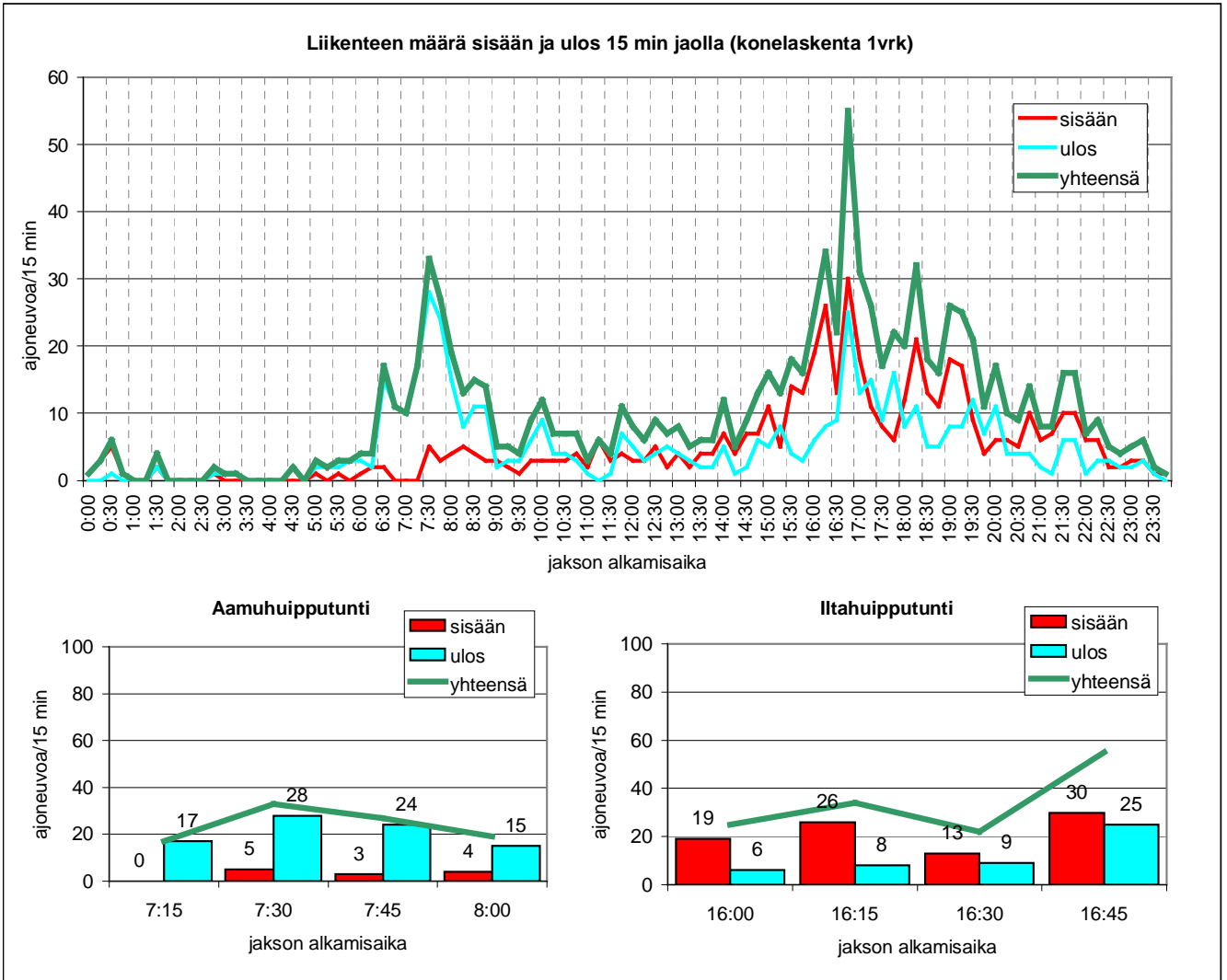
Etäisyys keskustasta: n. 14,8 km

Lisätietoja: Laskuri oli sijoitettu Kangastielle heti Runkotien jälkeen. Laskenta-alueen läheisyydessä on koulu, palloiluhalli ja elintarvikekioski. Seutuliikenteen linjat nro 18, 19 ja 66 tuovat arkipäivänä Oulusta Oulunsalon Pitkäkankaalle 55 bussia ja Oulunsalon Pitkäkankaalta Ouluun 54 bussia.



Karttopohja © Oulun kaupunki, Kartastopalvelut

--- Laskenta-alueen raja
 — Konelaskentapoikkileikkaus



Mootoriajoneuvoliikenne klo 00:00-24:00

Yht.	
Sisään	496
Ulos	495

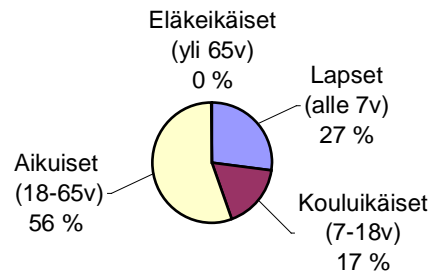
	Aamu klo 7-9			HTK
	klo	sisään	ulos	
Huipputunti	07:15 - 08:15	12	84	
Max 15 min huipputunnissa	07:30 - 07:45	5	28	0,73

	Ilta klo 15-17			HTK
	klo	sisään	ulos	
	16:00 - 17:00	88	48	
	16:45 - 17:00	30	25	0,62

HAAPAKANGAS

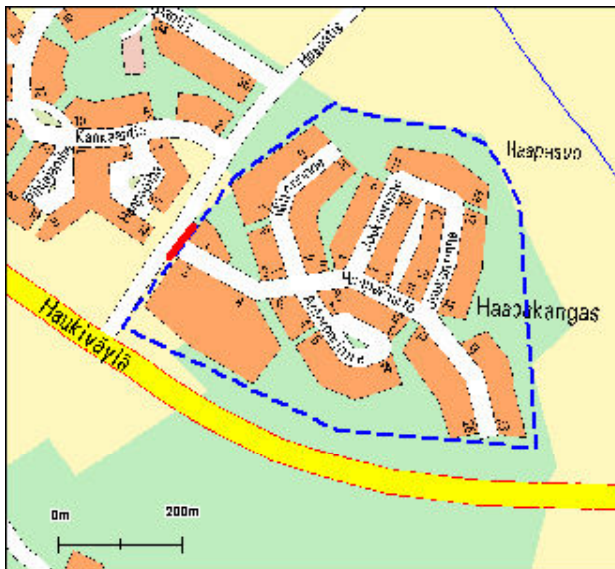
Haukipudas

Toimiala: Asuntoalue (rivi- ja omakotitaloja)
 Laskenta-aika: Konelaskenta Torstai 5.10.2006
 Sää: Pilvinen ja lämpötila 8–11 °C
 Asukkaita: 212 asukasta (syyskuu 2005)
 Ikäjakautuma:



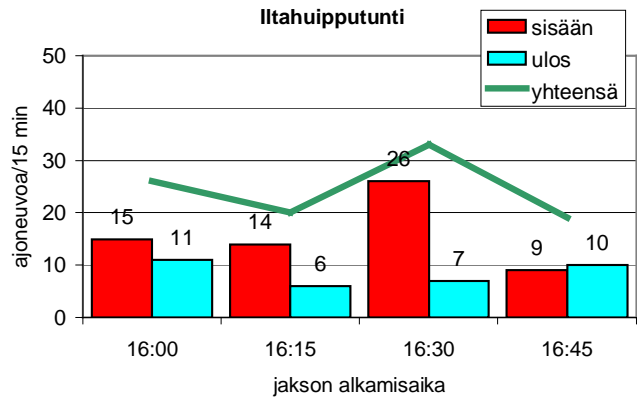
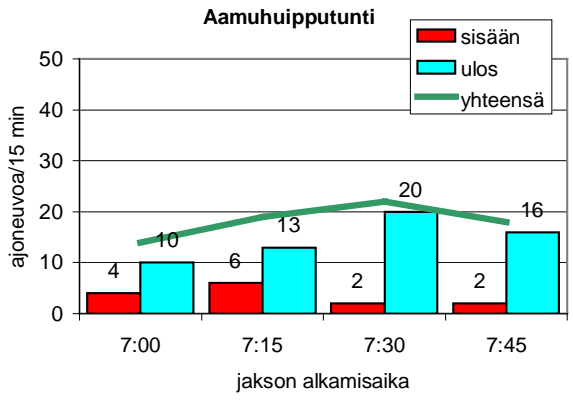
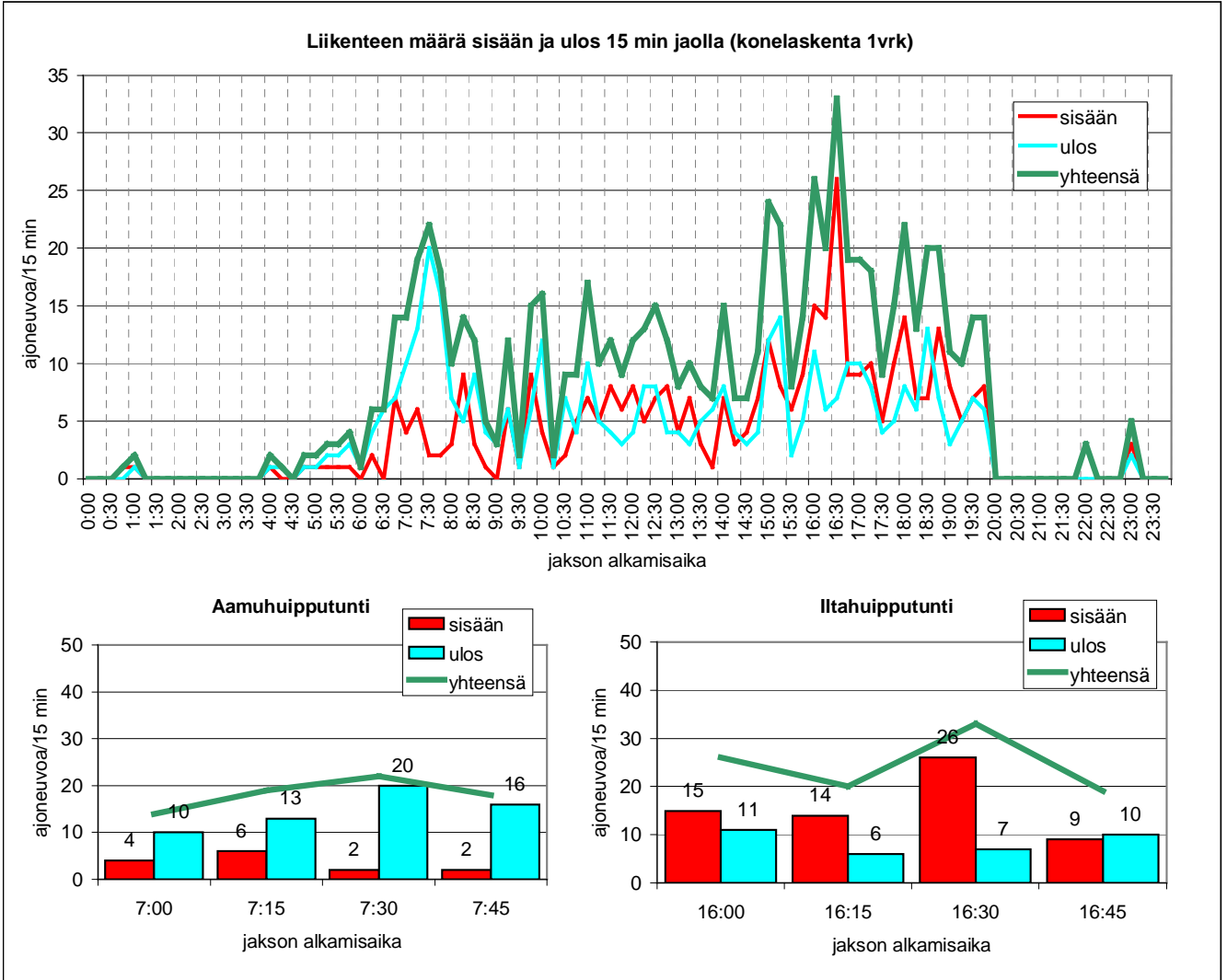
Etäisyys keskustasta: n. 20,9 km

Lisätietoja: Laskuri oli sijoitettu Haapakaarto –nimisen tien alkuun. Seutuliikenteen linjat nro 22, 25 ja 51 tuovat arkipäivänä Oulusta Haapakankaalle 17 bussia ja Haapakankaalta Ouluun 18 bussia.



Karttopohja © Oulun kaupunki, Kartastopalvelut

- - - - Laskenta-alueen raja
- — — — Konelaskentapoikkileikkaus



Mootoriajoneuvoliikenne klo 00:00-24:00

Yht.	
Sisään	373
Ulos	388

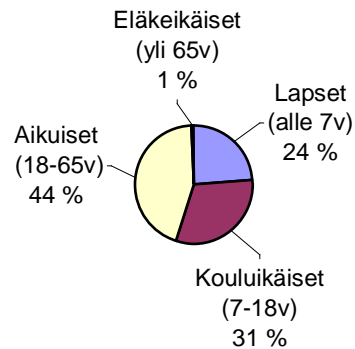
Aamu klo 7-9				
	klo	sisään	ulos	HTK
Huipputunti	07:00 - 08:00	14	59	
Max 15 min huipputunnissa	07:30 - 07:45	2	20	0,83

Ilta klo 15-17				
	klo	sisään	ulos	HTK
	16:00 - 17:00	64	34	
	16:30 - 16:45	26	7	0,74

TUPOS

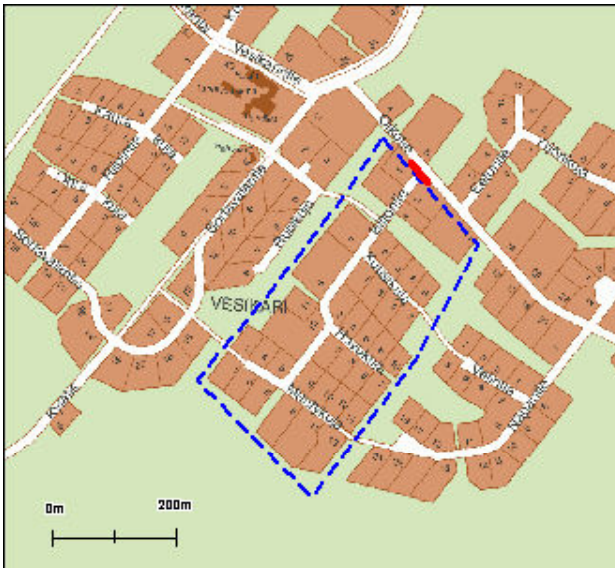
Liminka

Toimiala: Asuntoalue (omakotitaloja)
 Laskenta-aika: Konelaskenta Tiistai 17.10.2006
 Sää: Pilvinen, sadetta ja lämpötila 4–9 °C
 Asukkaita: 197 asukasta (syyskuu 2005)
 Ikäjakautuma:

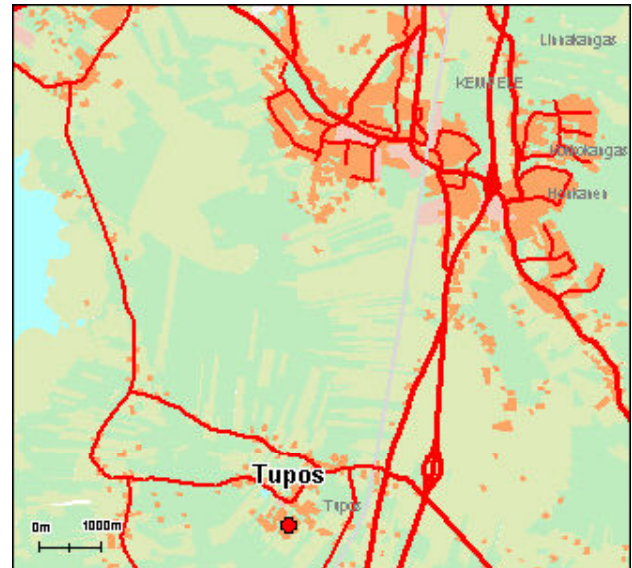


Etäisyys keskustasta: n. 21,1 km

Lisätietoja: Laskuri oli sijoitettu Biltontielle. Laskenta-alueella sijaitsee pienimuotoisia hoitoalan yrityksiä. Seutuliikenteen linja nro 70 tuo arkipäivänä Oulusta Tupokseen 26 bussia ja Tupoksesta Ouluun 26 bussia.

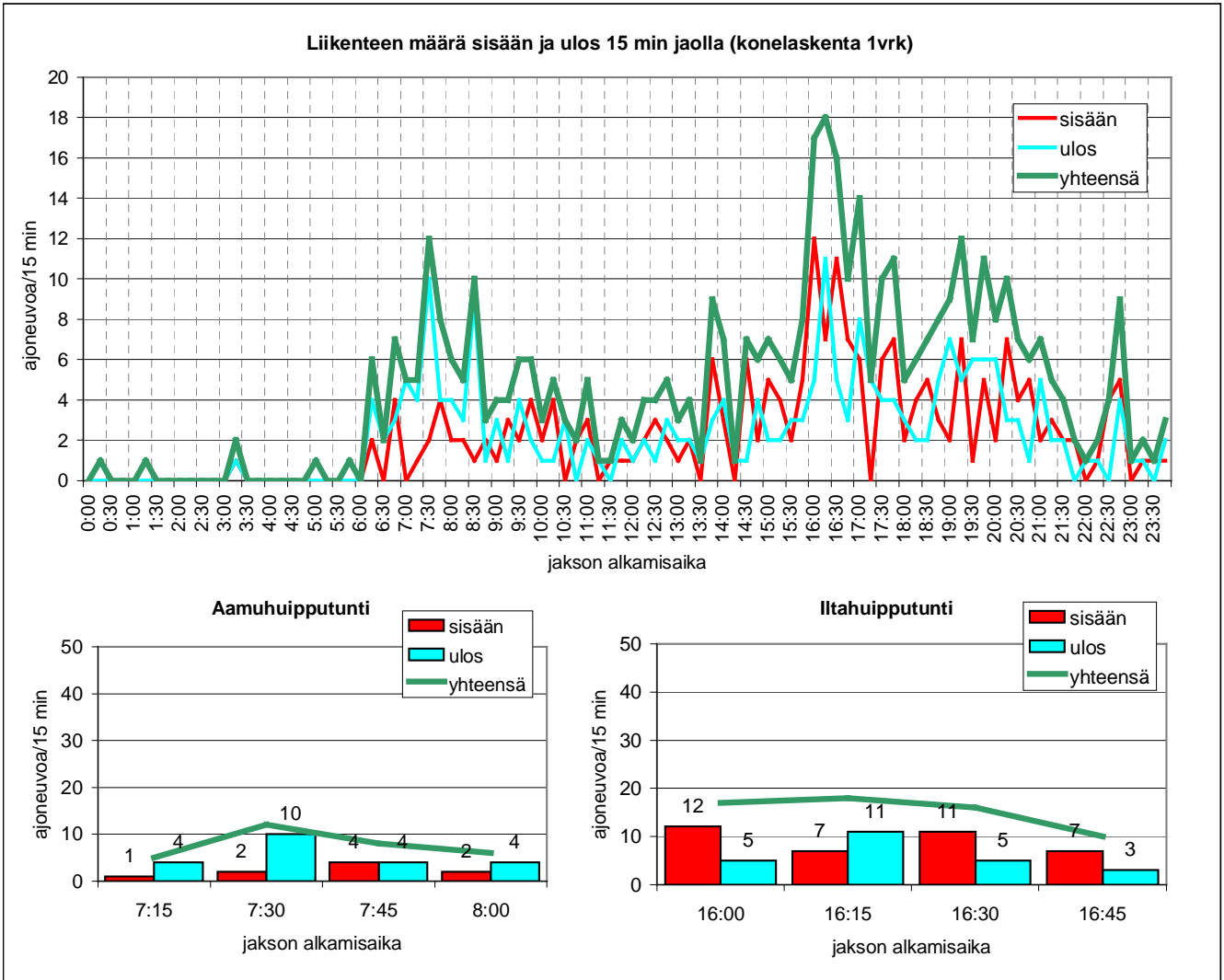


Karttapohja © Limingan kunta



Karttapohja © Oulun kaupunki, Kartastopalvelut

- - - - Laskenta-alueen raja
- Konelaskentapoikkileikkaus



Moottoriajoneuvoliikenne klo 00:00-24:00

Yht.	
Sisään	217
Ulos	218

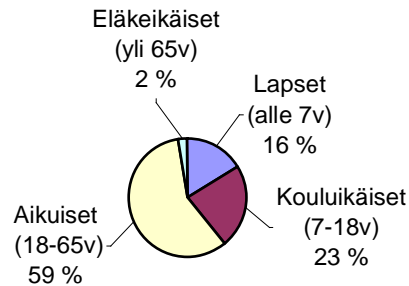
	Aamu klo 7-9			HTK
	klo	sisään	ulos	
Huipputunti	07:15 - 08:15	9	22	
Max 15 min huipputunnissa	07:30 - 07:45	2	10	0,65

	Iltä klo 15-17			HTK
	klo	sisään	ulos	
Huipputunti	16:00 - 17:00	37	24	
Max 15 min huipputunnissa	16:15 - 16:30	7	11	0,85

ISOAHONKANGAS

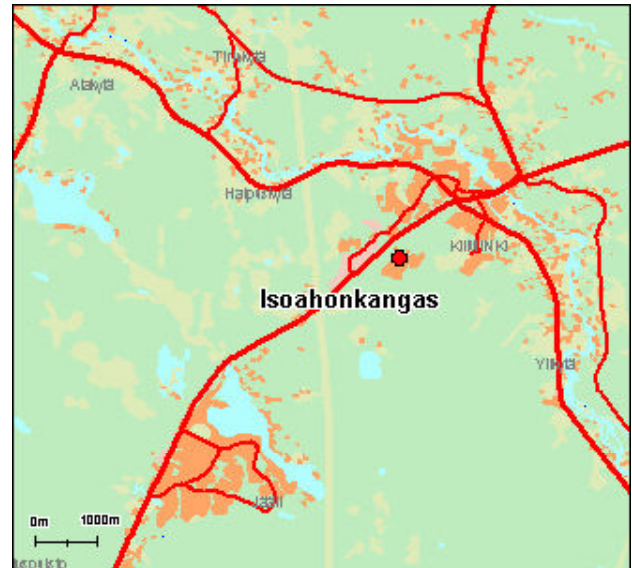
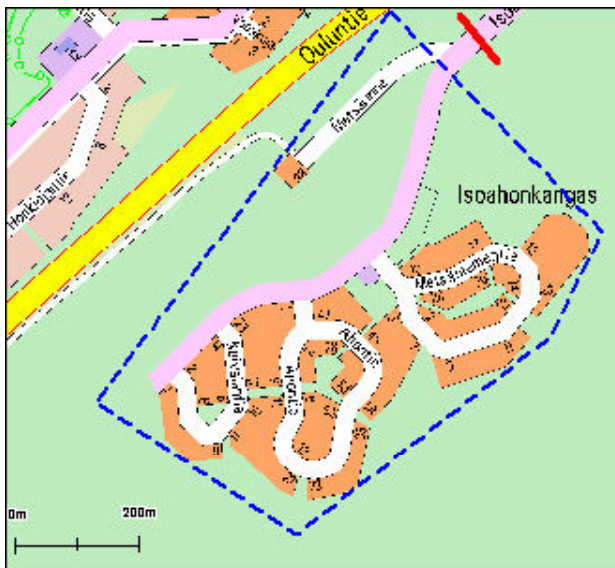
Kiiminki

Toimiala: Asuntoalue (omakotitaloja)
 Laskenta-aika: Konelaskenta Keskiviikko 25.10.2006 (koululaisten syyslomaviikko)
 Sää: Pilvinen ja lämpötila -1-1 °C
 Asukkaita: 281 asukasta (syyskuu 2005)
 Ikäjakauma:



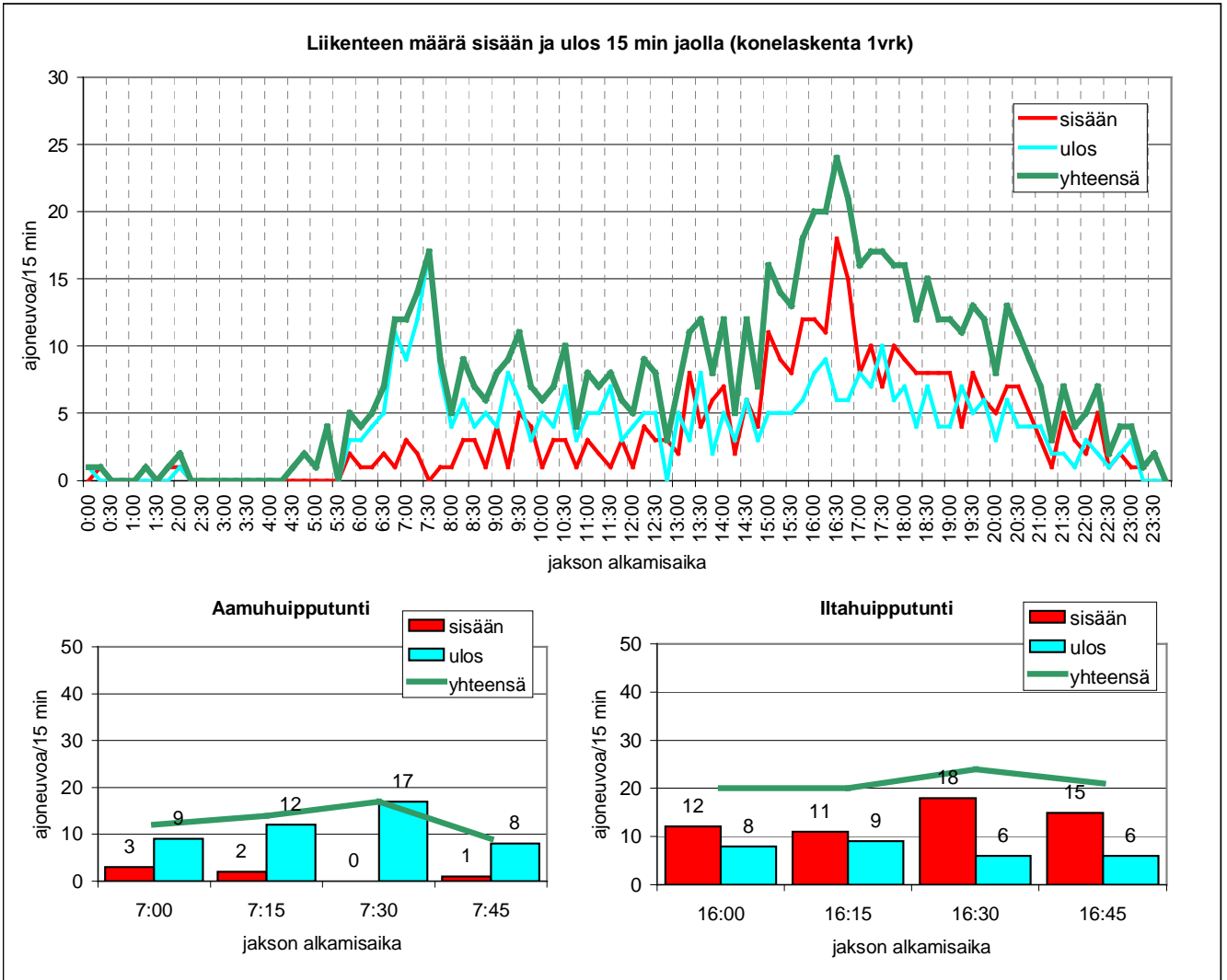
Etäisyys keskustasta: n. 21,5 km

Lisätietoja: Laskuri oli sijoitettu Isoahontielle. Seutuliikenteen linjat nro 8, 21, 27 ja 62 palvelevat Ouluun suuntautuvaa liikennettä. Oulusta Kiiminkiin suuntautuu arkipäivänä 56 bussia ja Kiimingistä Ouluun 54 bussia.



Karttopohja © Oulun kaupunki, Kartastopalvelut

--- Laskenta-alueen raja
 --- Konelaskentapoikkileikkaus



Mootoriajoneuvoliikenne klo 00:00-24:00

Yht.	
Sisään	346
Ulos	372

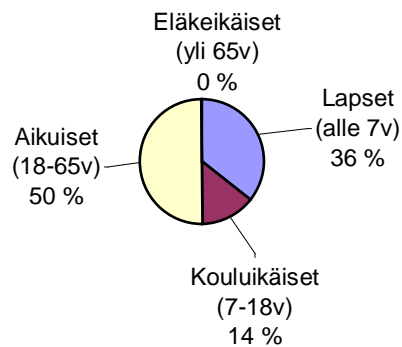
	Aamu klo 7-9			HTK
	klo	sisään	ulos	
Huipputunti	07:00 - 08:00	6	46	
Max 15 min huipputunnissa	07:30 - 07:45	0	17	0,76

	Iltä klo 15-17			HTK
	klo	sisään	ulos	
Huipputunti	16:00 - 17:00	56	29	
Max 15 min huipputunnissa	16:30 - 16:45	18	6	0,89

MURTO

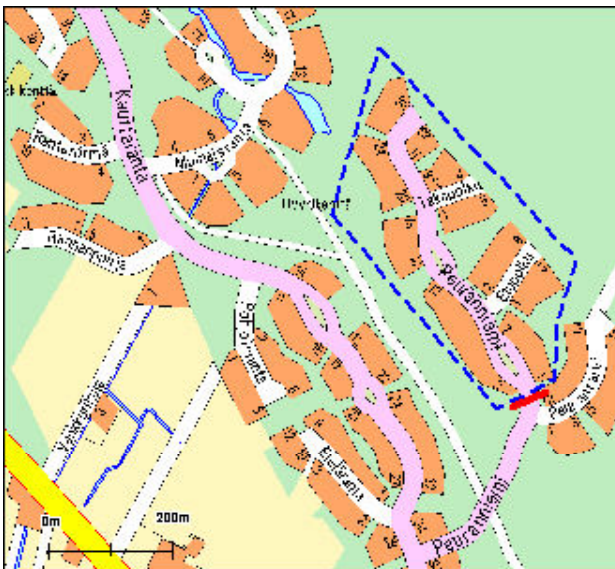
Tyrnävä

Toimiala: Asuntoalue (omakotitaloja)
 Laskenta-aika: Konelaskenta Tiistai 10.10.2006
 Sää: Pilvinen, sumuinen ja lämpötila 5–7 °C
 Asukkaita: 143 asukasta (syyskuu 2005)
 Ikäjakauma:



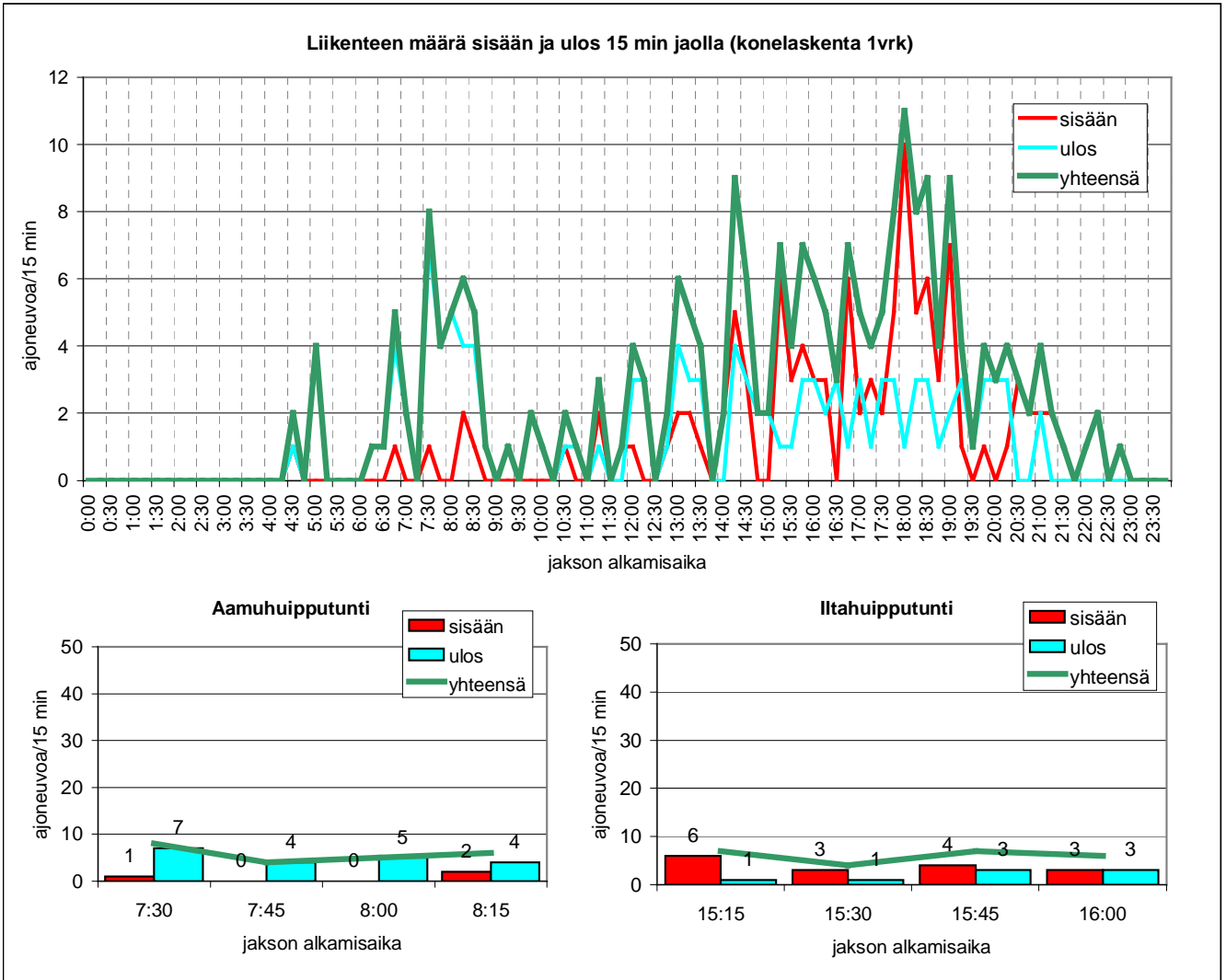
Etäisyys keskustasta: n. 26,2 km

Lisätietoja: Laskuri oli sijoitettu Peuranniemi -nimiselle tielle. Seutu liikenteen linjalla nro 9 Murtoon tulee Oulusta arkena 15 bussia, ja Murrosta Ouluun lähtee 13 bussia.



Karttopohja © Oulun kaupunki, Kartastopalvelut

--- Laskenta-alueen raja
 — Konelaskentapoikkileikkaus

**Mootoriajoneuvoliikenne klo 00:00-24:00**

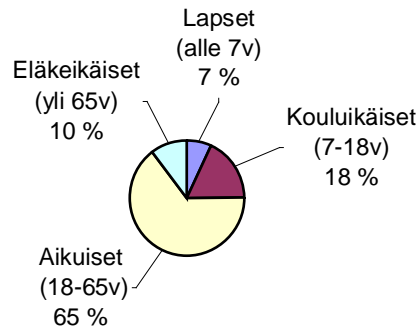
Yht.	
Sisään	112
Ulos	122

	Aamu klo 7-9			HTK	Iltä klo 15-17			
	klo	sisään	ulos		klo	sisään	ulos	
Huipputunti	07:30 - 08:30	3	20		15:15 - 16:15	16	8	
Max 15 min huipputunnissa	07:30 - 07:45	1	7	0,72	15:15 - 15:30	6	1	0,86

SEPPÄLÄ

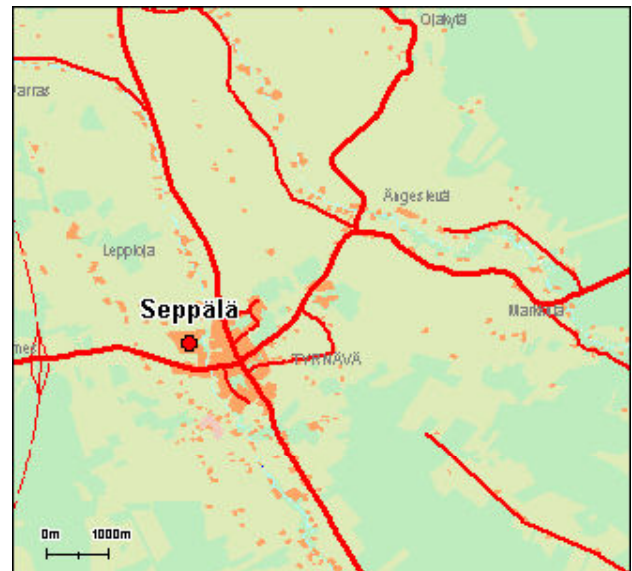
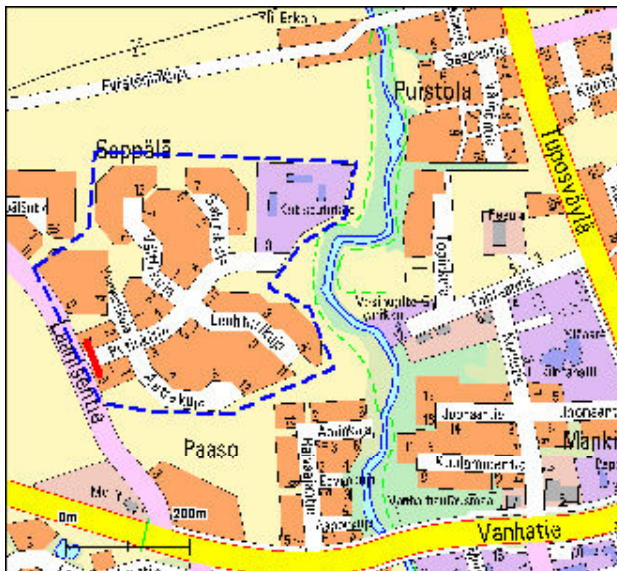
Tyrnävä

Toimiala: Asuntoalue (rivi- ja omakotitaloja)
 Laskenta-aika: Konelaskenta Torstai 12.10.2006
 Sää: Pilvinen ja lämpötila 6–10 °C
 Asukkaita: 204 asukasta (syyskuu 2005)
 Ikäjakauma:



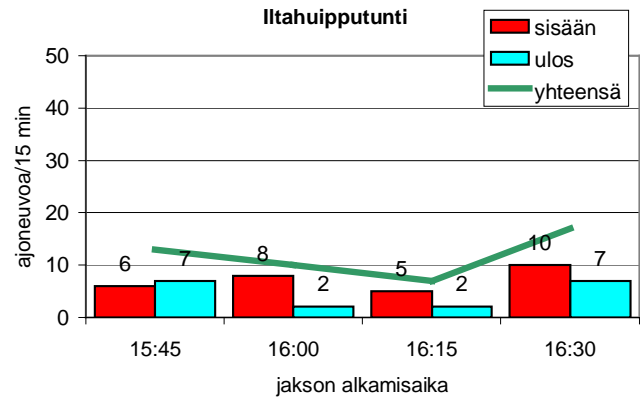
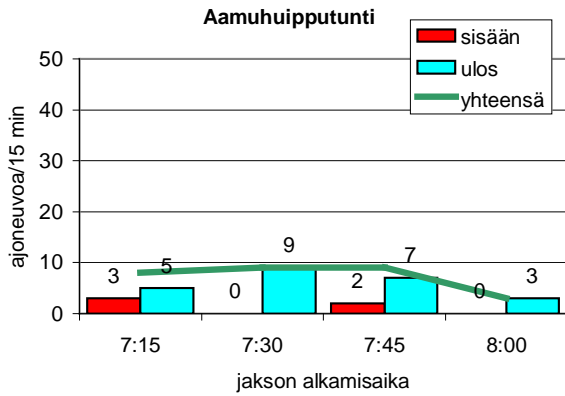
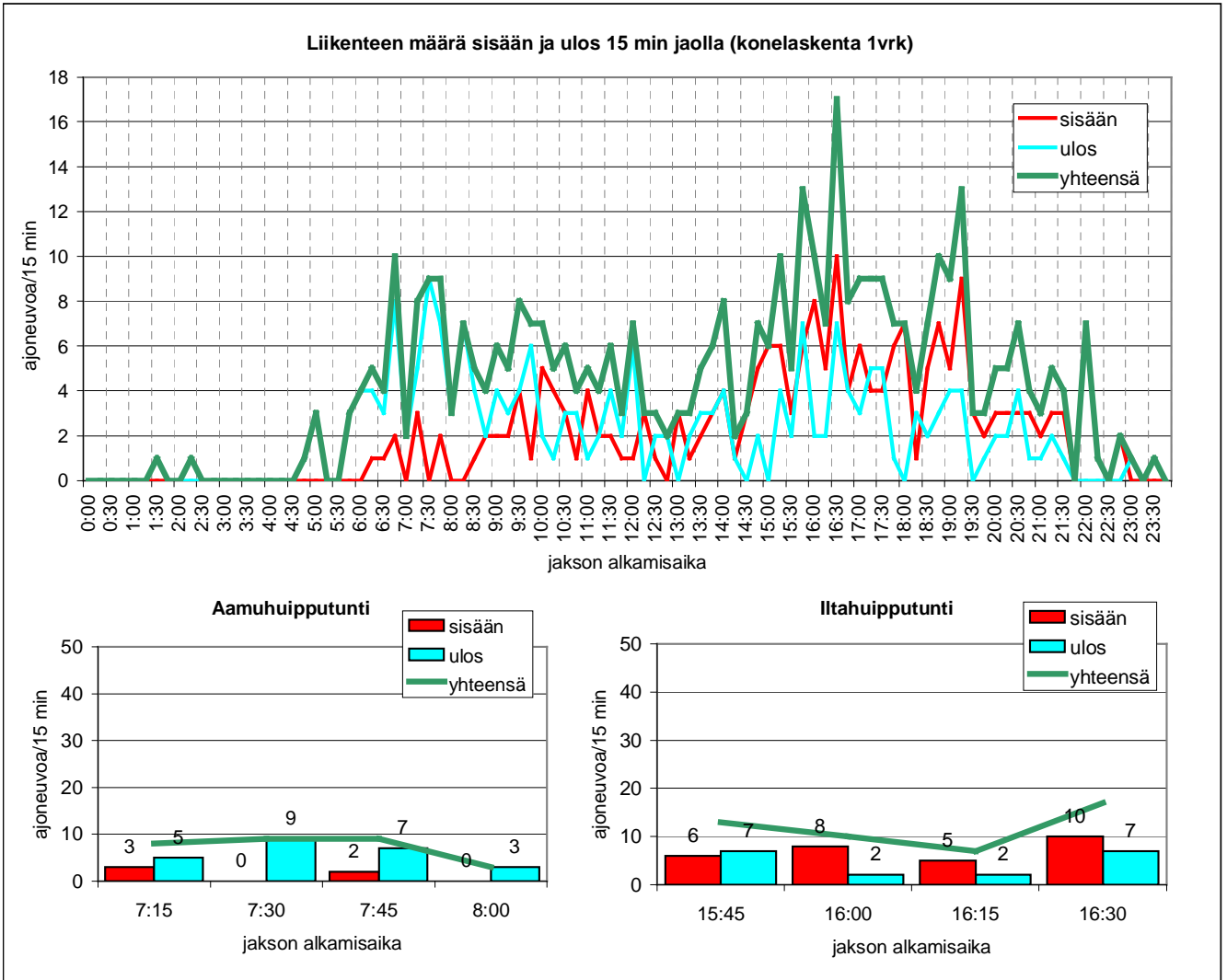
Etäisyys keskustasta: n. 32,4 km

Lisätietoja: Laskuri oli sijoitettu Pytinkitielle, jossa sijaitsee Tyrnävän kotiseututalo. Seutuliikenteen linja nro 70 tuo arkipäivänä Oulusta Tyrnävälle 26 bussia ja Tyrnäältä Ouluun 27 bussia.



Karttopohja © Oulun kaupunki, Kartastopalvelut

--- Laskenta-alueen raja
 — Konelaskentapoikkileikkaus



Mootoriajoneuvoliikenne klo 00:00-24:00

Yht.	
Sisään	208
Ulos	200

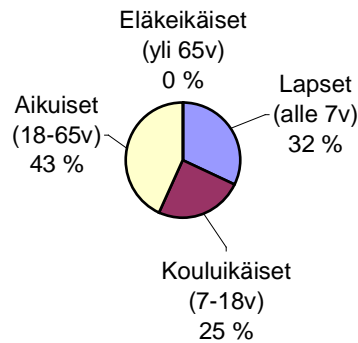
	Aamu klo 7-9			HTK
	klo	sisään	ulos	
Huipputunti	07:15 - 08:15	5	24	
Max 15 min huipputunnissa	07:30 - 07:45	0	9	0,81

	Ilta klo 15-17			HTK
	klo	sisään	ulos	
Huipputunti	15:45 - 16:45	29	18	
Max 15 min huipputunnissa	16:30 - 16:45	10	7	0,69

KOTIMETSÄ

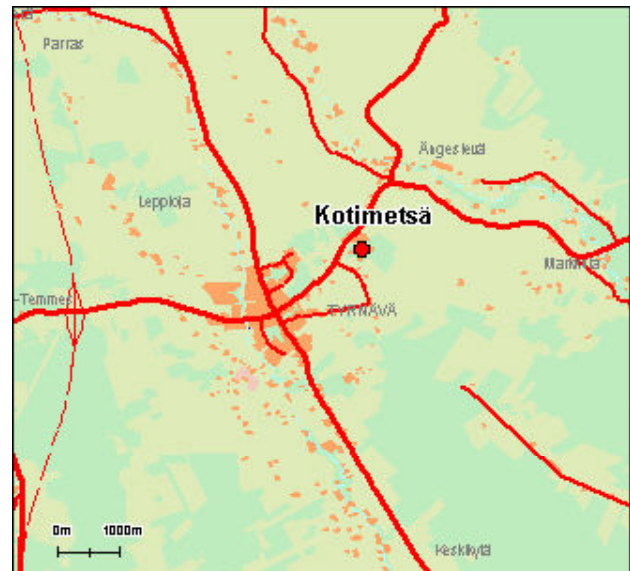
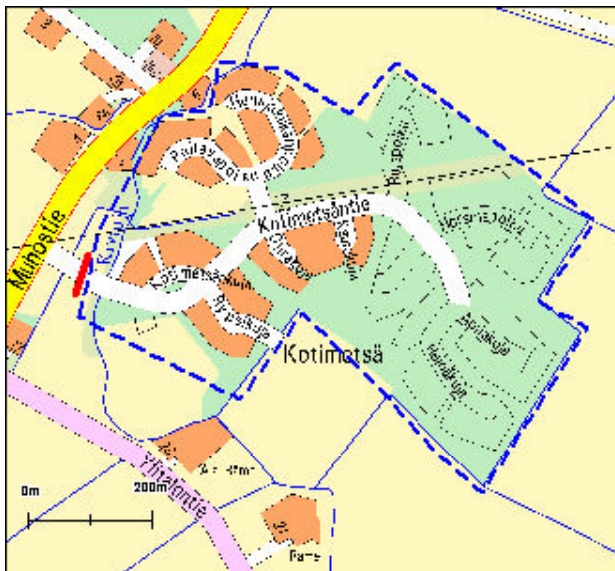
Tyrnävä

Toimiala: Asuntoalue (pari- ja omakotitaloja)
 Laskenta-aika: Konelaskenta Keskiviikko 11.10.2006
 Sää: Pilvinen ja lämpötila 4–7 °C
 Asukkaita: 263 asukasta (syyskuu 2005)
 Ikäjakauma:



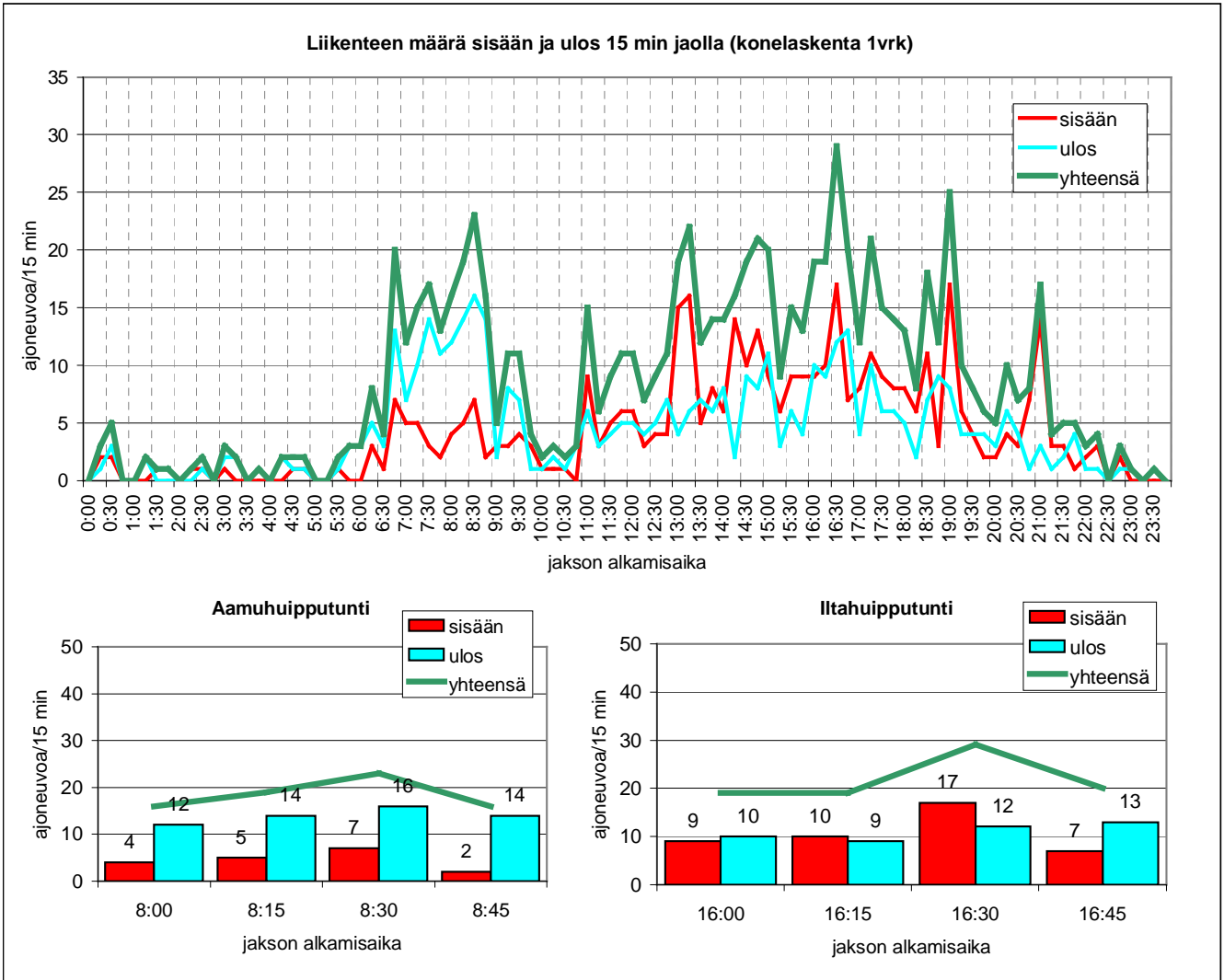
Etäisyys keskustasta: n. 33,0 km

Lisätietoja: Laskuri oli sijoitettu Kotimetsäntielle. Seutuliikenteen linja nro 70 tuo arkipäivänä Oulusta Tyrnävälle 26 bussia ja Tyrnävältä Ouluun 27 bussia.



Karttopohja © Oulun kaupunki, Kartastopalvelut

- - - Laskenta-alueen raja
- Konelaskentapoikkileikkaus



Mootoriajoneuvoliikenne klo 00:00-24:00

Yht.	
Sisään	412
Ulos	422

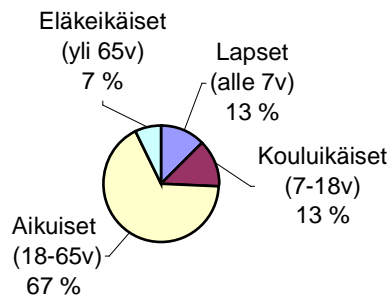
	Aamu klo 7-9			HTK
	klo	sisään	ulos	
Huipputunti	08:00 - 09:00	18	56	
Max 15 min huipputunnissa	08:30 - 08:45	7	16	0,80

	Ilta klo 15-17			HTK
	klo	sisään	ulos	
Huipputunti	16:00 - 17:00	43	44	
Max 15 min huipputunnissa	16:30 - 16:45	17	12	0,75

ROVASTINOJA

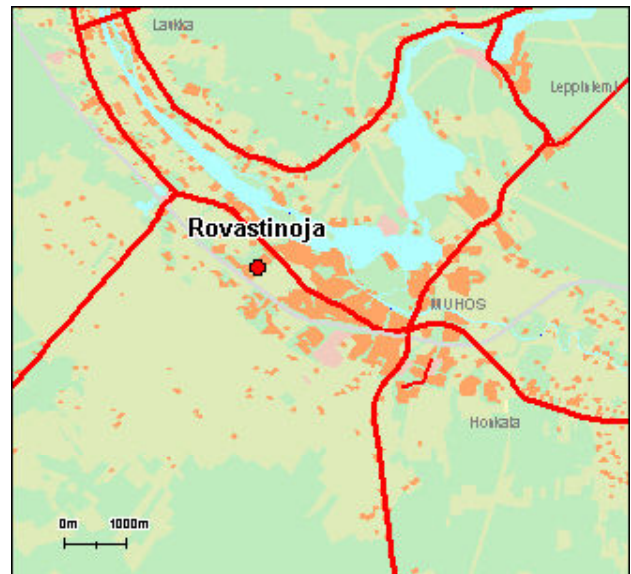
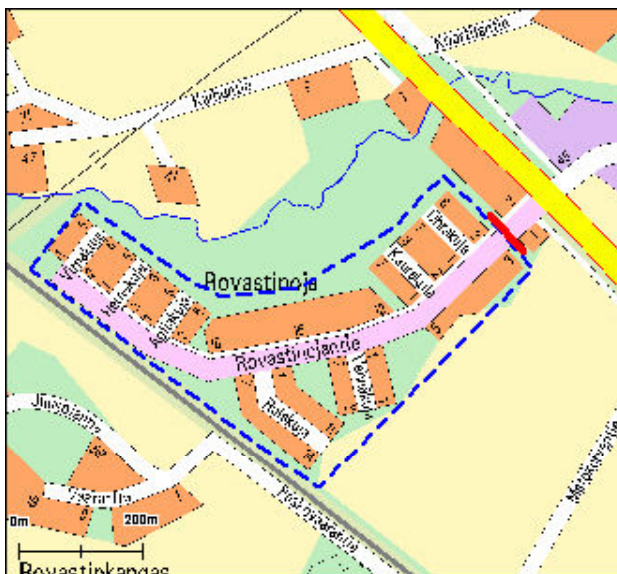
Muhos

Toimiala: Asuntoalue (omakotitaloja)
 Laskenta-aika: Konelaskenta Keskiviikko 1.11.2006
 Sää: Aurinkoinen ja lämpötila -14– -9 °C
 Asukkaita: 289 asukasta (syyskuu 2005)
 Ikäjakauma:



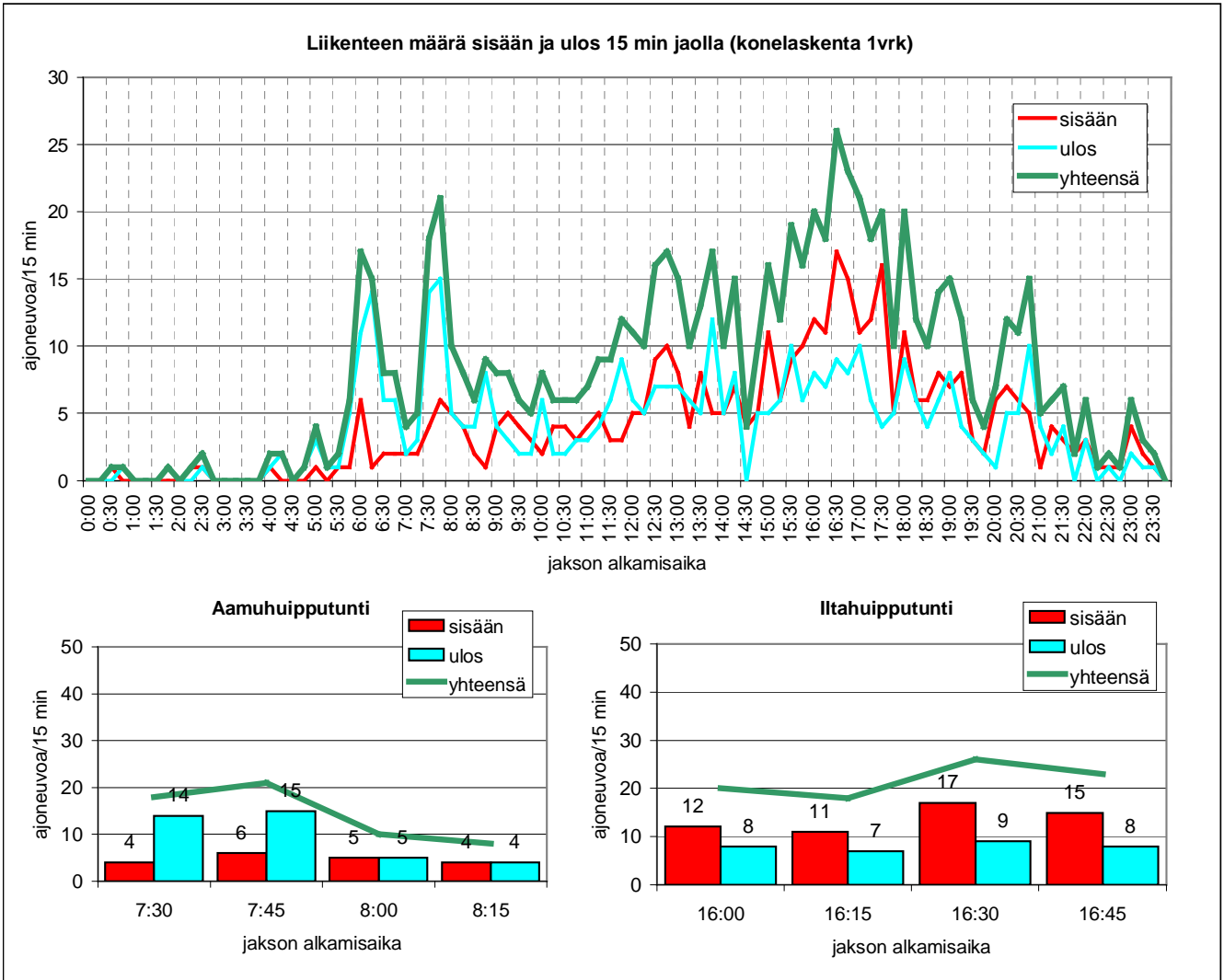
Etäisyys keskustasta: n. 34,1 km

Lisätietoja: Laskuri oli sijoitettu Rovastinojantielle. Rovastinojantiellä laskentapistettä ennen on huoltamo sekä rautakauppa. Seutuliikenteen linjat nro 60 ja 61 tuovat arkipäivänä Oulusta Muhokselle 25 bussia ja Muhokselta Ouluun 25 bussia.



Karttapolhja © Oulun kaupunki, Kartastopalvelut

--- Laskenta-alueen raja
 — Konelaskentapoikkileikkaus



Mootoriajoneuvoliikenne klo 00:00-24:00

Yht.	
Sisään	396
Ulos	393

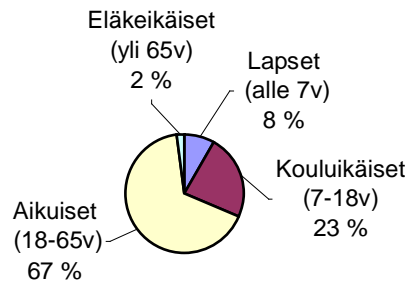
Aamu klo 7-9				
	klo	sisään	ulos	HTK
Huipputunti	07:30 - 08:30	19	38	
Max 15 min huipputunnissa	07:45 - 08:00	6	15	0,68

Ilta klo 15-17				
	klo	sisään	ulos	HTK
	16:00 - 17:00	55	32	
	16:30 - 16:45	17	9	0,84

MURTOMAA

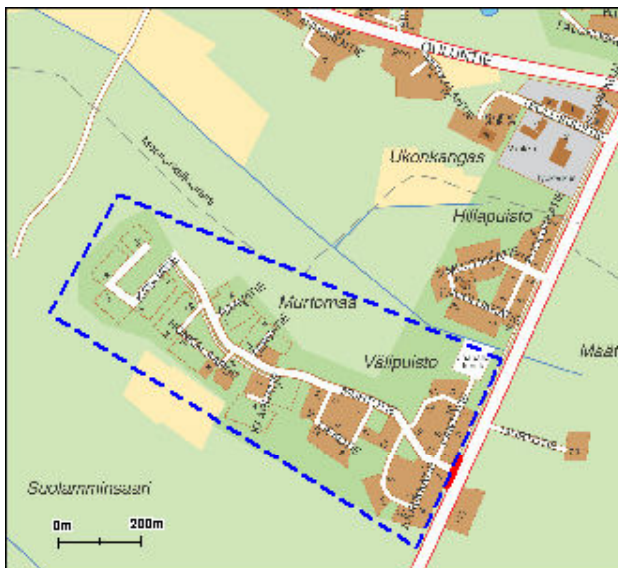
Ylikiiminki

Toimiala: Asuntoalue (rivi- ja omakotitaloja)
 Laskenta-aika: Konelaskenta Torstai 26.10.2006 (koululaisten syyslomaviikko)
 Sää: Pilvinen ja lämpötila -4–3 °C
 Asukkaita: 194 asukasta (syyskuu 2005)
 Ikäjakautuma:



Etäisyys keskustasta: n. 36,8 km

Lisätietoja: Laskuri oli sijoitettu Murtotielle. Laskenta-alueella on myös jääpallokenttä. Seutuliikenteen linjat nro 62 ja 63 tuovat arkipäivänä Oulusta Ylikiiminkiin 12 bussia ja Ylikiimingistä Ouluun 12 bussia.

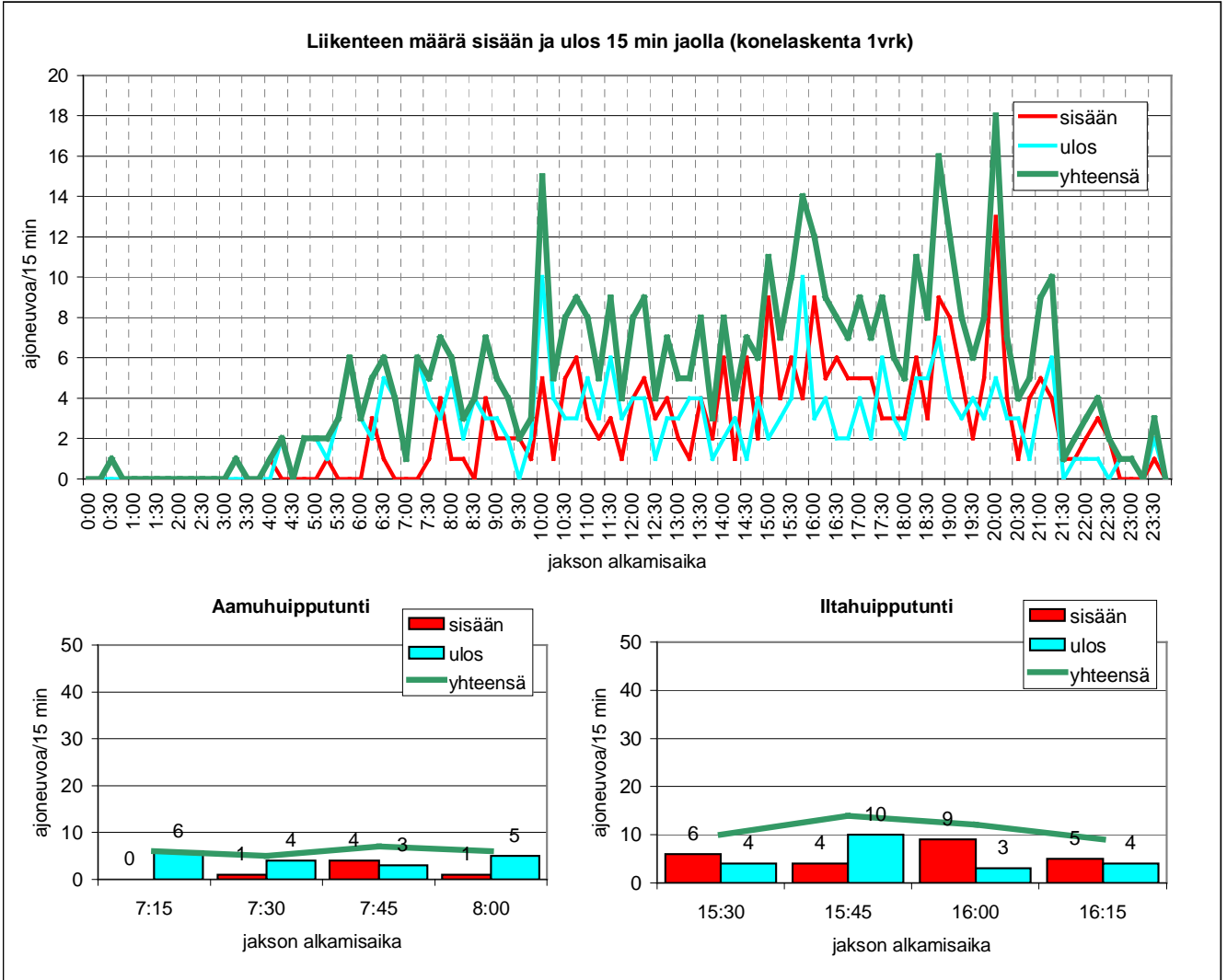


Karttapohja © Ylikiimingin kunta



Karttapohja © Oulun kaupunki, Kartastopalvelut

- - - - Laskenta-alueen raja
- — — — Konelaskentapoikkileikkaus



Mootoriajoneuvoliikenne klo 00:00-24:00

Yht.	
Sisään	238
Ulos	243

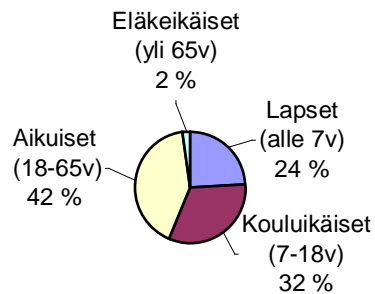
Aamu klo 7-9				
	klo	sisään	ulos	HTK
Huipputunti	07:15 - 08:15	6	18	
Max 15 min huipputunnissa	07:45 - 08:00	4	3	0,86

Ilta klo 15-17				
	klo	sisään	ulos	HTK
	15:30 - 16:30	24	21	
	15:45 - 16:00	4	10	0,80

LUONNOSTAKYLÄ

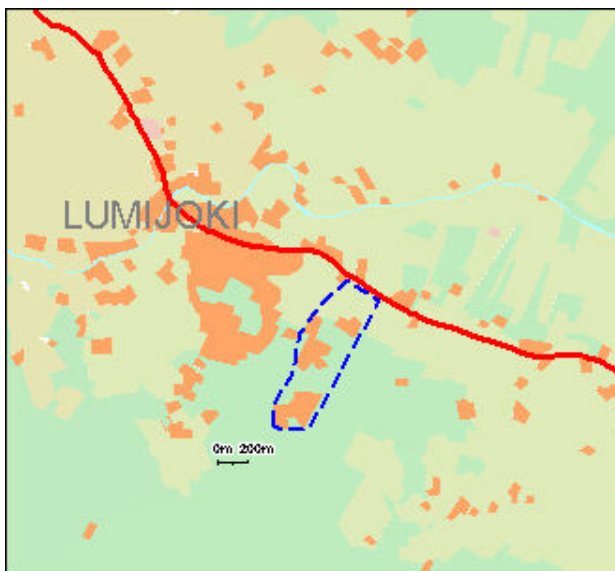
Lumijoki

Toimiala: Asuntoalue (omakotitaloja)
 Laskenta-aika: Konelaskenta Torstai 2.11.2006
 Sää: Pilvinen ja lämpötila -15– -7 °C
 Asukkaita: 141 asukasta (syyskuu 2005)
 Ikäjakama:



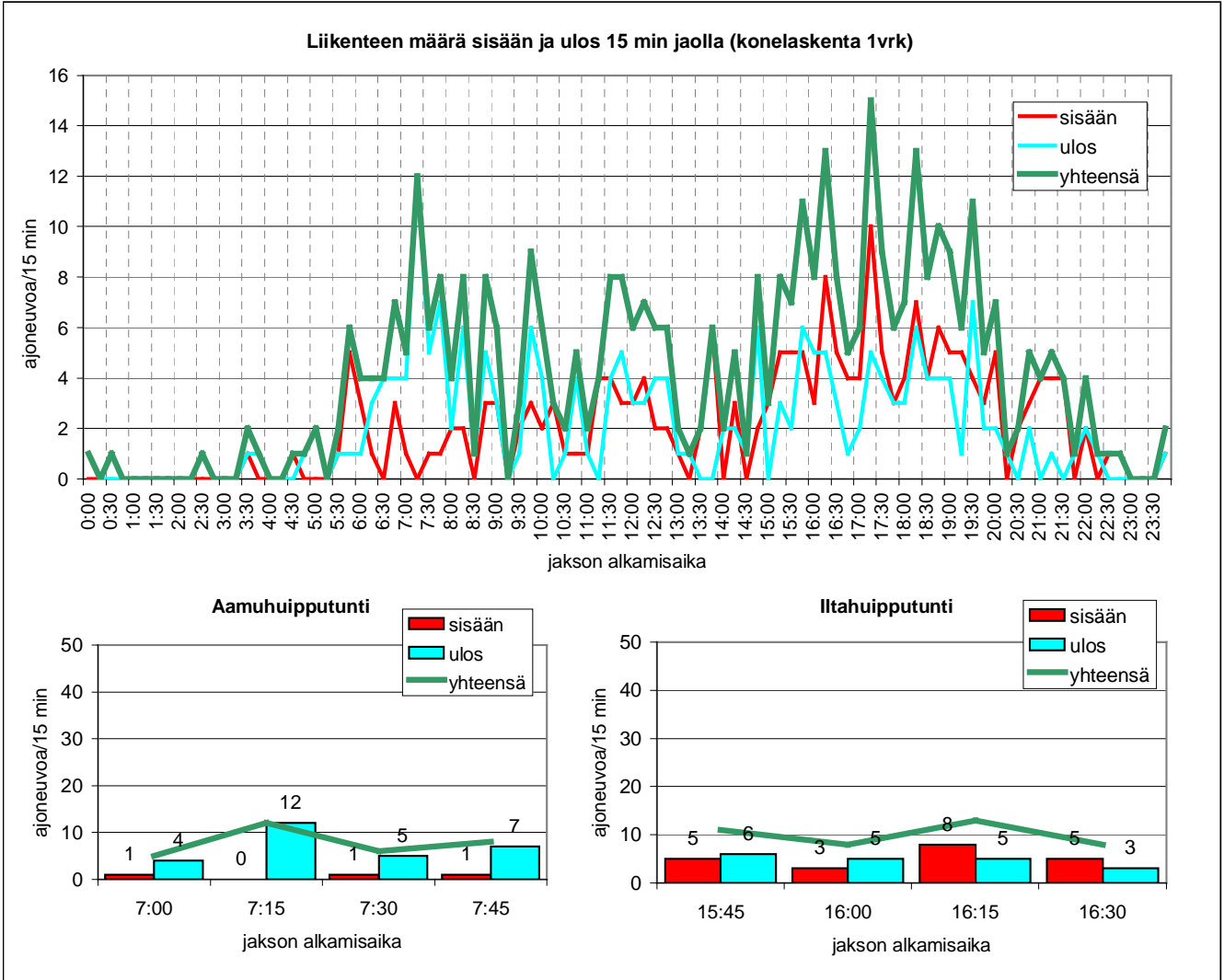
Etäisyys keskustasta: n. 37,3 km

Lisätietoja: Laskuri oli sijoitettu Luontotielle, jonka varrella on tuotantoyrityksiä sekä kuljetus- ja maansiirtoyritys. Lisäksi Luontotien päässä on uimapaikka ja rantalentopallokenttä. Seutuliikenteen linja nro 70 tuo arkipäivänä Oulusta Lumijoelle 9 bussia ja Lumijoelta Ouluun 9 bussia.



Karttopohja © Oulun kaupunki, kartastopalvelut

--- Laskenta-alueen raja
 — Konelaskentapaikkileikkaus



Mootoriajoneuvoliikenne klo 00:00-24:00

Yht.	
Sisään	203
Ulos	200

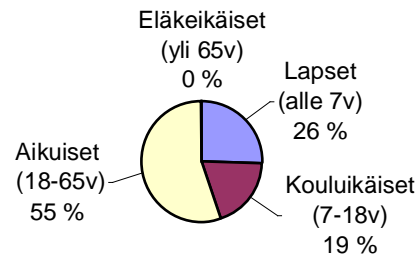
Aamu klo 7-9				
	klo	sisään	ulos	HTK
Huipputunti	07:00 - 08:00	3	28	
Max 15 min huipputunnissa	07:15 - 07:30	0	12	0,65

Ilta klo 15-17				
	klo	sisään	ulos	HTK
	15:45 - 16:45	21	19	
	16:15 - 16:30	8	5	0,77

ILLINSAARI

Ii

Toimiala: Asuntoalue (rivi- ja omakotitaloja)
 Laskenta-aika: Konelaskenta Tiistai 26.9.2006
 Sää: Pilvinen ja lämpötila -2–8 °C
 Asukkaita: 226 asukasta (syyskuu 2005)
 Ikäjakauma:

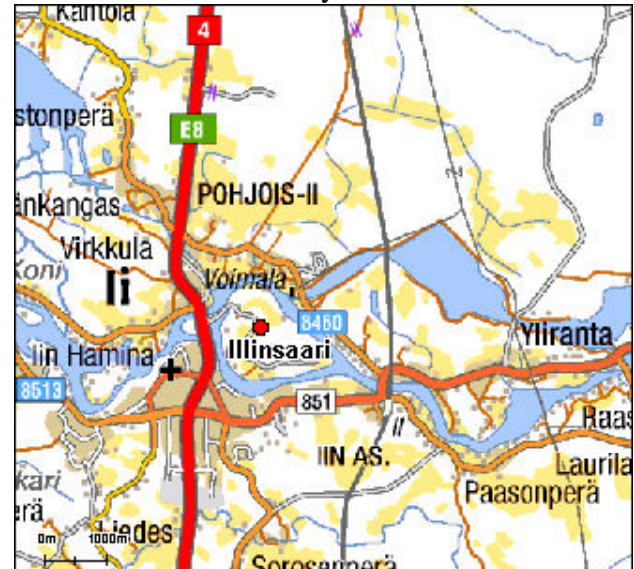


Etäisyys keskustasta: n. 38,9 km

Lisätietoja: Laskuri oli sijoitettu Illinsaarentielle. Laskenta-alueella on myös muutamia maatiloja saaren pohjois-osassa sekä kuntorata ja hiihtomaja. Seudullisia bussiyhteyksiä ovat linjat nro 50, 51, 57 ja 58. Oulusta Iihin kulkee arkipäivänä yhteensä 40 bussia Iistä Ouluun yhteensä 39 bussia.

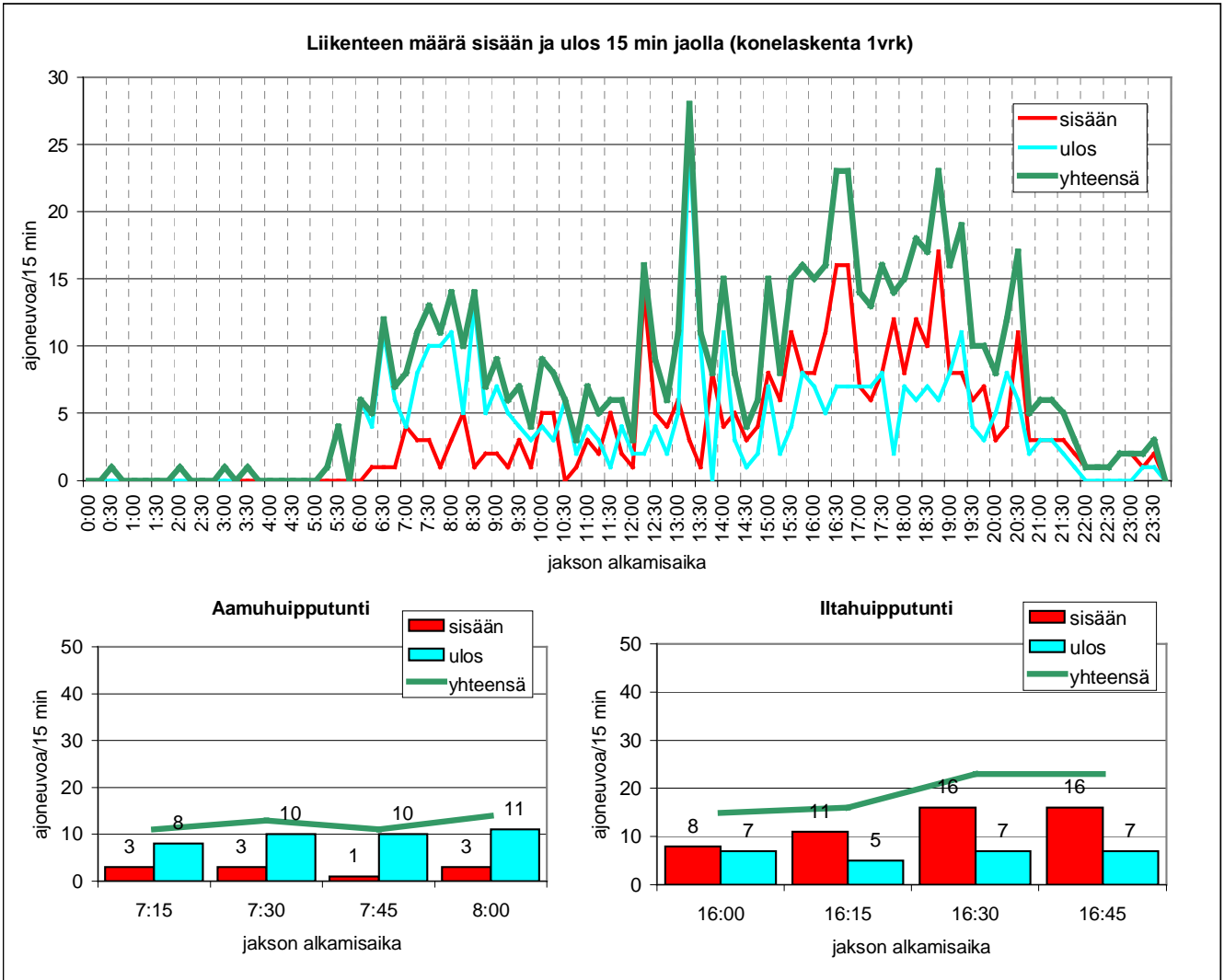


Karttaphja © Iin kunta



Karttaphja © Genimap Oy, Lupa L4356

--- Laskenta-alueen raja
 — Konelaskentapoikkileikkaus



Mootoriajoneuvoliikenne klo 00:00-24:00

Yht.	
Sisään	351
Ulos	367

	Aamu klo 7-9			HTK
	klo	sisään	ulos	
Huipputunti	07:15 - 08:15	10	39	
Max 15 min huipputunnissa	08:00 - 08:15	3	11	0,88

	Ilta klo 15-17			HTK
	klo	sisään	ulos	
	16:00 - 17:00	51	26	
	16:30 - 16:45	16	7	0,84