

Kävelijöiden ja pyöräilijöiden laskentatiedon tietopalvelu – Laskentaraportit vuodelta 2015

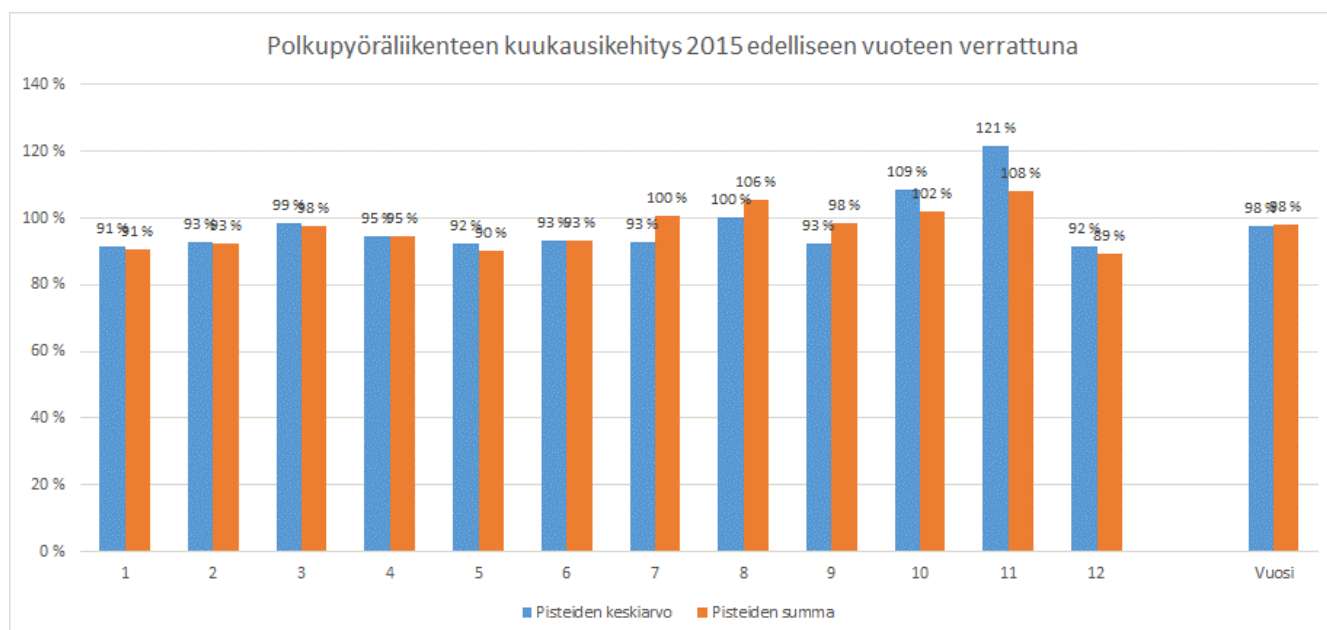
Laskentaraporteista (pdf) selviää laskentapisteen keskeisimmät liikenne- ja säätiedot vuoden 2015 osalta. Seurantaan tuli syksyllä 2015 mukaan 3 uutta pistettä, joten mittauspisteet ovat:

Tunniste	Omistaja	Tietoja	Aloitus	KVL_pp	pv	Sijainti
93	Ely	EcoPP, Lentokentäntie, 70815 / 808 / 265	25.6.2014	327	365	(64.95054 25.49137)
94	Ely	EcoPP, Korvenkylä, 70020/810/1205	25.6.2014	163	365	(65.06299 25.63372)
95	Ely	EcoPP, Hakamaa, 70847/862/2610	25.6.2014	293	365	(64.93934 25.51512)
109	Ely	EcoMulti, Laanila 70020/803/933	23.6.2014	522	365	(65.02654 25.51192)
110	Ely	EcoMulti, Herukka 70847/880/157	23.6.2014	211	365	(65.10731 25.39122)
293	Ely	EcoMulti, Kiiminkijoen silta, 70847/844/5752	2.11.2015	383	60	(65.17856 25.35557)
294	Ely	EcoMulti, Kiiminki vt 20/mt 848	2.11.2015	180	60	(65.12778 25.77473)
292	Kempele	EcoMulti, Asemantie, Kempele	2.11.2015	595	60	(64.91061 25.5146)
89	Ouka	EcoMulti, Ainolanpuisto	1.1.2011	2 348	365	(65.02097 25.48252)
96	Ouka	EcoMulti, Ouluhalli	1.1.2011	1 836	365	(65.00635 25.50339)

EcoPP-pisteissä lasketaan vain polkupyöräilijöitä ja EcoMulti-pisteissä havaitaan myös jalankulkijat. Raporteista on muodostettu kevarilaskennat_v2015.zip -tiedosto.

Vuoden 2015 osalta tietojenkäsittely parannettiin siten, että myös pitkäaikaiset tietopuutteet korjattiin jk/pp-jakaumien ja muiden pisteiden kausivaihtelu-, päiväliikenne- ja tuntiliikennetietojen perusteella. Tällaisia korjauksia tehtiin mm. Hakamaalla viikot 29–30, Herukassa viikot 2-6, Korvenkylässä viikot 28–31 sekä Laanilassa viikot 1-9 ja 29–32.

Korjattujen datojen perusteella voidaan laskea mm. vuoden 2015 liikenteen kehitys. Ohessa on esitetty liikenteen kehitystiedot kuukausittain polkupyöräilijöiden osalta.



Vertailu on tehty kahdella eri laskentatavalla: keskiarvolaskennassa lasketaan pisteittäin kuukausittaisten kehitystietojen keskiarvo ja summalaskennassa lasketaan polkupyöräilijöiden määrä. Keskiarvotulos antaa siten kaikille pisteille täsmälleen saman painoarvon, kun taas summalaskennassa pisteiden painoarvo määräytyy pisteen liikennemäärän perusteella. Kokonaisuutena molemmilla laskutavoilla koko vuoden pyöräilymäärät jäävät 2 % alhaisemmaksi kuin edellisenä vuonna, vaikka kuukausittain verrattuna laskutavoilla on eroja etenkin syksyn osalta.